

Znalec: Ing. Viktor WEISER, Mišíková 9, 052 01 Spišská Nová Ves
Zadávateľ: LICITOR group, a.s., Sládkovičova 6, 010 01 Žilina, IČO 36 421 861
Číslo spisu (objednávky): D 900624

ZNALECKÝ POSUDOK

č. 6/2025

Výpočet všeobecnej hodnoty lesa, t.j. všeobecnej hodnoty lesných pozemkov a všeobecnej hodnoty lesných porastov
na parcelách číslo E KN 1679/1, 1681, 1685, parcelách číslo C KN 3167/2, 3199/2, 3204/2 3204/3, 3204/5, 3210/2 3215/12, 3220/2, 3452/3, 3463/2, 3463/8
v katastrálnom území Krompachy, okres Spišská Nová Ves.

Počet strán (z toho príloh): 61 (29)
Počet odovzdaných vyhotovení : 5

I. Úvodná časť

Úloha znalca :

Na základe objednávky LICITOR group, a.s., Sládkovičova 6, 010 01 Žilina, IČO 36 421 861 č. D 900624 zo dňa 06.03.2025 predkladám:

- Výpočet všeobecnej hodnoty lesa, t.j. všeobecnej hodnoty lesných pozemkov a všeobecnej hodnoty lesných porastov na parcelách číslo E KN 1679/1, 1681, 1685, parcelách číslo C KN 3167/2, 3199/2, 3204/2 3204/3, 3204/5, 3210/2 3215/12, 3220/2, 3452/3, 3463/2, 3463/8 v katastrálnom území Krompachy, okres Spišská Nová Ves.

Účel znaleckého posudku :

Stanovenie všeobecnej hodnoty nehnuteľností pre účely dražby podľa zákona č. 527/2002 Z.z. o dobrovoľných dražbách v znení neskorších predpisov na základe návrhu Fio banka, a.s. so sídlom Na Florenci 2139/2, 110 00 Praha 1, Česká republika, IČO: 618 58 374.

Dátum vyžiadania posudku :

06.03.2025

Dátum, ku ktorému je vypracovaný znalecký posudok :

06.04.2025

Podklady na vypracovanie znaleckého posudku:

- Objednávka zo dňa 06.03.2025.
- Kópie Katastrálnych máp, katastrálne územie Krompachy, okres Spišská Nová Ves. Vyhotovené Okresným úradom Spišská Nová Ves, katastrálnym odborom dňa 06.03.2025, číslo zákazky K1-479/2025
- Kópia porastovej mapy.
- Program starostlivosti o les (PSoL) pre Lesný celok (LC) Mestské lesy Krompachy platný od 01.01.2018 do 31.12.2027.

Predmetom ocenenia sú lesné pozemky, na ktorých sú lesy na parcele číslo E KN 1679/1, 1681, 1685, parcelách číslo C KN 3167/2, 3199/2, 3204/2 3204/3, 3204/5, 3210/2 3215/12, 3220/2, 3452/3, 3463/2, 3463/8 v katastrálnom území Krompachy, okres Spišská Nová Ves podľa PSoL pre LC Mestské lesy Krompachy.

Znalec v dňoch 22. a 23. 04.2025 pochôdzkou v teréne zistil potrebné taxačné údaje a stupeň poškodenia porastu imisiami. Hospodársky súbor lesných typov bol prevzatý z platného PSoL pre LC Mestské lesy Krompachy.

Hranica parciel bola identifikovaná z predložených Kópií Katastrálnych máp s prihliadnutím na porastovú mapu – jednotky priestorového rozdelenia lesa (JPRL) č. 457, 458A, 472A, 472B, 473, 474, 476, 485, 486A, funkčné plochy číslo 2, 3, 5, 9, 11, 12, 18, podľa platného PSoL pre LC Mestské lesy Krompachy, t.j. prienikom parciel C- KN a JPRL. Parcely sú v teréne identifikovateľné.

Stanovenie všeobecnej hodnoty lesného pozemku a všeobecnej hodnoty lesného porastu sa vykonalo podľa vyhlášky Ministerstva spravodlivosti SR č. 492/2004 Z.z., o stanovení všeobecnej hodnoty majetku v platnom znení.

II. Posudok

Postup výpočtu:

Parcela číslo : 3199/2

Dielec: 458

Čiast.plocha: A

Etáž: 1

HSLT : 596

Výmera skutočná: 0,0135 ha

Vek: 150 r.

Zakmenenie: 0,5

Zásoba: 320,85 m³/ha

Priem. pribl. vzdial.: 1700 m

Priem. odvoz. vzdial.: 11 km

Stupeň poškodenia imisiami : 0

Etáž 2.: 2

Vek: 45 r.

Zakmenenie: 0,2

Zásoba: 39,42 m³/ha

Stupeň poškodenia imisiami : 0

Koeficient všeobecnej situácie dopytu po úžitkoch funkcií lesa (ks):

lesný pozemok 1

lesný porast 1

Koeficient využiteľnosti lesného majetku (kv):

lesný pozemok 1

lesný porast I. etáž 0,9

lesný porast II. etáž 0,9

Koeficient lesnatosti časti krajiny (kl):

lesný pozemok 0,7

lesný porast 0,85

Zastúpenie drevín v % :

Drevina	Cieľové	Bonita I.etáž	Bonita II.etáž	Skut.zast.I. etáž	Skut.zast.II.etáž	Rubná doba
BK	60	18	20	5	30	140
JD	10	22	28	95	50	120
JH	10	22	26	0	0	120
LP	20	22	24	0	0	120
SM	0	30	28	0	20	120
Spolu :	100			100	100	

a., Stanovenie všeobecnej hodnoty lesného pozemku

Základná hodnota les. pozemku (Hpz) pri priemernej polohe podľa príl.14, tab.I - na 1 ha :

Drevina	hodnota		cieľ.zast.		
BK	132,78 €/ha	X	0,60	=	79,67 €/ha
JD	132,78 €/ha	X	0,10	=	13,28 €/ha
JH	132,78 €/ha	X	0,10	=	13,28 €/ha
LP	132,78 €/ha	X	0,20	=	26,56 €/ha
			Spolu:		132,78 €/ha

Základná hodnota lesného pozemku na hektár: 133 €

Hodnota faktora polohy (fp) lesného pozemku na 1 ha :

Celková zásoba produkcie dreva na pni v rubnej dobe na ha (príl.14, tab. III.)

Drevina	zásoba/ ha		cieľ.zast.		
BK	578	X	0,60	=	346,8 m3/ha
JD	673	X	0,10	=	67,3 m3/ha
JH	714	X	0,10	=	71,4 m3/ha
LP	714	X	0,20	=	142,8 m3/ha
			Spolu:		628,3 m3/ha

Jednotková hodnota sadzby faktora polohy lesného pozemku €/m3 (príl.14,tab.II)

za približovanie	1700 m	:	-0,18 €/m3
za odvoz	11 km	:	0,46 €/m3
Spolu :			0,28 €/m3

Hodnota faktora polohy lesného pozemku :

$$628,3 \text{ m3/ha} \times 0,28 \text{ €/m3} = 176,49 \text{ €/ha}$$

Jednotková východisková hodnota lesného pozemku v €/ha je

$$\text{VHlmj} = 132,78 \text{ €/ha} + 176,49 \text{ €/ha} = 309,27 \text{ €/ha}$$

Jednotková všeobecná hodnota lesného pozemku je:

Koeficient polohovej diferenciacie :

$$\text{kpd} = 1,00 \times 1,00 \times 0,70 = 0,70$$

$$\text{VŠHlmj} = 309,27 \text{ €/ha} \times 0,70 = 216,49 \text{ €/ha}$$

Všeobecná hodnota lesného pozemku o výmere 0,0135 ha je:

$$\text{VŠHlpoz} = 216,49 \text{ €/ha} \times 0,0135 \text{ ha} = 2,92 \text{ €} \approx \text{cca } 3 \text{ €}$$

b., Stanovenie všeobecnej hodnoty lesného porastu I. etáž :

Základná hodnota lesného porastu v €/ha:

Drevina	Hodnota	Prep.koef.	Skut.zast.	Zakmenenie	
BK	4 266,45 €/ha	X 1	X 0,05	X 0,5	= 106,66 €/ha
JD	9 332,84 €/ha	X 1	X 0,95	X 0,5	= 4 433,10 €/ha
Spolu:					4 539,76 €/ha

Základná hodnota lesného porastu je: 4 540 €/ha

Zníženie hodnoty lesného porastu na základe identifikovaného stupňa poškodenia imisiami je: 0

$$\text{Zníženie hodnoty predstavuje: } 4 539,76 \text{ €/ha} \times 0 = 0 \text{ €/ha}$$

Základná hodnota lesného porastu po znížení :

$$4 539,76 \text{ €/ha} - 0 \text{ €/ha} = 4 539,76 \text{ €/ha}$$

Hodnota faktora polohy lesného porastu - príl.15, tab.IX. na 1 ha :

Skutočná zásoba porastu: 320,85 m3/ha

Jednotkové sadzby faktora polohy lesného porastu v €/m3:

za približovanie	1700 m	:	-0,94 €/m3
za odvoz	11 km	:	2,41 €/m3
Spolu :			1,47 €/m3

Hodnota faktora polohy porastu na ha:

$$320,85 \text{ m}^3/\text{ha} \quad \times \quad 1,47 \text{ €/m}^3 \quad = \quad 471,17 \text{ €/ha}$$

Jednotková východisková hodnota lesného porastu v €/ha:

$$\text{VHlpa} = 4\,539,76 \text{ €/ha} + 471,17 \text{ €/ha} = 5\,010,93 \text{ €/ha}$$

Jednotková všeobecná hodnota lesného porastu v €/ha je:

Koeficient polohovej diferenciácie :

$$\text{kpd} = 1,00 \quad \times \quad 0,90 \quad \times \quad 0,85 \quad = \quad 0,77$$

$$\text{VŠHlpjm} = 5\,010,93 \text{ €/ha} \quad \times \quad 0,77 \quad = \quad 3\,833,36 \text{ €/ha}$$

Všeobecná hodnota lesného porastu I.etáže o výmere: 0,0135 ha

$$3\,833,36 \text{ €/ha} \quad \times \quad 0,0135 \text{ ha} = 51,75 \text{ €} \quad = \text{cca } 52 \text{ €}$$

c., Stanovenie všeobecnej hodnoty lesného porastu II.etáž :

Základná hodnota lesného porastu v €/ha:

Drevina	Hodnota	Prep.koef.	Skut.zast.	Zakmenenie
BK	3 673,48 €/ha	X 1	X 0,30	X 0,2 = 220,41 €/ha
JD	5 626,08 €/ha	X 1	X 0,50	X 0,2 = 562,61 €/ha
SM	4 983,13 €/ha	X 1	X 0,20	X 0,2 = 199,33 €/ha
				Spolu: 982,34 €/ha

Základná hodnota lesného porastu je: 982,34 €/ha

Zníženie hodnoty lesného porastu na základe identifikovaného stupňa poškodenia imisiami je: 0

$$\text{Zníženie hodnoty predstavuje : } 982,34 \text{ €/ha} \quad \times \quad 0 \quad = \quad 0 \text{ €/ha}$$

Základná hodnota lesného porastu po znížení :

$$982,34 \text{ €/ha} - 0 \text{ €/ha} = 982,34 \text{ €/ha}$$

Hodnota faktora polohy lesného porastu - príl.15, tab.IX. na 1 ha :

Skutočná zásoba porastu: 39,42 m³/ha

Jednotkové sadzby faktora polohy lesného porastu v €/m³:

$$\text{za približovanie} \quad 1700 \text{ m} \quad : \quad -0,94 \text{ €/m}^3$$

$$\text{za odvoz} \quad 11 \text{ km} \quad : \quad 2,41 \text{ €/m}^3$$

$$\text{Spolu} \quad : \quad 1,47 \text{ €/m}^3$$

Hodnota faktora polohy porastu na ha:

$$39 \text{ m}^3/\text{ha} \quad \times \quad 1,47 \text{ €/m}^3 \quad = \quad 57,89 \text{ €/ha}$$

Jednotková východisková hodnota lesného porastu v €/ha:

$$\text{VHlpa} = 982,34 \text{ €/ha} + 57,89 \text{ €/ha} = 1\,040,23 \text{ €/ha}$$

Jednotková všeobecná hodnota lesného porastu v €/ha je:

Koeficient polohovej diferenciácie :

$$\text{kpd} = 1,00 \quad \times \quad 0,90 \quad \times \quad 0,85 \quad = \quad 0,77$$

$$\text{VŠHlpjm} = 1\,040,23 \text{ €/ha} \quad \times \quad 0,77 \quad = \quad 795,78 \text{ €/ha}$$

Všeobecná hodnota lesného porastu II.etáže o výmere: 0,0135 ha

$$795,78 \text{ €/ha} \quad \times \quad 0,0135 \text{ ha} = 10,74 \text{ €} \quad = \text{cca } 11 \text{ €}$$

Všeobecná hodnota lesa, t.j. všeobecná hodnota lesného pozemku a všeobecná hodnota lesného porastu I. a II. etáže o výmere 0,0135 ha je :

$$3 \text{ €} + 52 \text{ €} + 11 \text{ €} = 66 \text{ €}$$

Parcela číslo : 1679
 Dielec: Časť les
 HSLT : 416
 Výmera skutočná: 0,0150 ha
 Vek: 25 r.
 Zakmenenie: 0,7
 Zásoba: 78,12 m³/ha
 Priem. pribl. vzdial.: 100 m
 Priem. odvoz. vzdial.: 11 km
 Stupeň poškodenia imisiami : 0
 Koeficient všeobecnej situácie dopytu po úžitkoch funkcií lesa (ks):
 lesný pozemok 1
 lesný porast 1
 Koeficient využiteľnosti lesného majetku (kv):
 lesný pozemok 1,3
 lesný porast 1,15
 Koeficient lesnatosti časti krajiny (kl):
 lesný pozemok 0,7
 lesný porast 0,8
 Zastúpenie drevín v % :

Drevina	Bonita	Cieľové	Skut.zast.
BK	32	80	0
JH	36	20	0
SC	34	0	20
BO	32	0	80
Spolu :		100	100

a., Stanovenie všeobecnej hodnoty lesného pozemku

Všeobecná hodnota lesného pozemku o výmere 0,0150 ha je:

$V\dot{S}Hl_{poz} = 2\,090,57 \text{ €/ha} \times 0,0150 \text{ ha} = 31,36 \text{ €} = \text{cca } 31 \text{ €}$

b., Stanovenie všeobecnej hodnoty lesného porastu :

Všeobecná hodnota lesného porastu po znížení vrátane faktora polohy :

$V\dot{S}Hl_{por} = 3\,379,81 \text{ €/ha} \times 0,0150 \text{ ha} = 50,70 \text{ €} = \text{cca } 51 \text{ €}$

Všeobecná hodnota lesa t. j. hodnota pôdy a lesného porastu o výmere: 0,0150 ha

31 € + 51 € = 82 €

Parcela číslo : 1681

Dielec: les

HSLT : 416

Výmera skutočná: 0,1561 ha

Vek: 25 r.

Zakmenenie: 0,7

Zásoba: 78,12 m³/ha

Priem. pribl. vzdial.: 100 m

Priem. odvoz. vzdial.: 11 km

Stupeň poškodenia imisiami : 0

Koeficient všeobecnej situácie dopytu po úžitkoch funkcií lesa (ks):

lesný pozemok 1

lesný porast 1

Koeficient využiteľnosti lesného majetku (kv):

lesný pozemok 1,3

lesný porast 1,15

Koeficient lesnatosti časti krajiny (kl):

lesný pozemok 0,7

lesný porast 0,8

Zastúpenie drevín v % :

Drevina	Bonita	Cieľové	Skut.zast.
BK	32	80	0
JH	36	20	0
SC	34	0	20
BO	32	0	80
Spolu :		100	100

a., Stanovenie všeobecnej hodnoty lesného pozemku

Všeobecná hodnota lesného pozemku o výmere 0,1561 ha je:

VŠHlpoz= 2 090,57 €/ ha X 0,1561 ha = 326,34 € =cca 326 €

b., Stanovenie všeobecnej hodnoty lesného porastu :

Všeobecná hodnota lesného porastu po znížení vrátane faktora polohy :

VŠHlpor = 3 379,81 €/ ha X 0,1561 ha = 527,59 € =cca 528 €

Všeobecná hodnota lesa t. j. hodnota pôdy a lesného porastu o výmere: 0,1561 ha
326 € + 528 € = 854 €

Parcela číslo : 1685

Dielec:nl.pl. 5 časť les

HSLT : 416

Výmera skutočná: 0,0609 ha

Vek: 25 r.

Zakmenenie: 0,7

Zásoba: 78,12 m³/ha

Priem. pribl. vzdial.: 100 m

Priem. odvoz. vzdial.: 11 km

Stupeň poškodenia imisiami : 0

Koeficient všeobecnej situácie dopytu po úžitkoch funkcií lesa (ks):

lesný pozemok 1

lesný porast 1

Koeficient využiteľnosti lesného majetku (kv):

lesný pozemok 1,3

lesný porast 1,15

Koeficient lesnatosti časti krajiny (kl):

lesný pozemok 0,7

lesný porast 0,8

Zastúpenie drevín v % :

Drevina	Bonita	Cieľové	Skut.zast.
BK	32	80	0
JH	36	20	0
SC	34	0	20
BO	32	0	80
Spolu :		100	100

a., Stanovenie všeobecnej hodnoty lesného pozemku

Všeobecná hodnota lesného pozemku o výmere 0,0609 ha je:

VŠHlpoz = 2 090,57 €/ha X 0,0609 ha = 127,32 € = cca 127 €

b., Stanovenie všeobecnej hodnoty lesného porastu :

Všeobecná hodnota lesného porastu po znížení vrátane faktora polohy :

VŠHlpor = 3 379,81 €/ha X 0,0609 ha = 205,83 € = cca 206 €

Všeobecná hodnota lesa t. j. hodnota pôdy a lesného porastu o výmere: 0,0609 ha
127 € + 206 € = 333 €

Parcela číslo : 1685

Dielec:l.c. 12

HSLT : 416

Výmera skutočná: 0,0014 ha

Priem. pribl. vzdial.: 100 m

Priem. odvoz. vzdial.: 11 km

Koeficient všeobecnej situácie dopytu po úžitkoch funkcií lesa (ks):

lesný pozemok 1

Koeficient využiteľnosti lesného majetku (kv):

lesný pozemok 1,3

Koeficient lesnatosti časti krajiny (kl):

lesný pozemok 0,7

Zastúpenie drevín v % :

Drevina	Bonita	Cieľové	Skut.zast.	Rubná doba
BK	32	80	0	120
JH	36	20	0	120
Spolu :		100	0	

a., Stanovenie všeobecnej hodnoty lesného pozemku

Všeobecná hodnota lesného pozemku o výmere 0,0014 ha je:

VŠHlpoz = 2 090,57 €/ha X 0,0014 ha = 2,93 € = cca 3 €

b., Stanovenie všeobecnej hodnoty lesného porastu :

Všeobecná hodnota lesného porastu o výmere: 0,0014 ha

0,00 €/ha X 0,0014 ha = 0,00 € = cca 0 €

Všeobecná hodnota lesa, t.j. všeobecná hodnota lesného pozemku a všeobecná hodnota lesného porastu o výmere 0,0014 ha je :

3 € + 0 € = 3 €

Parcela číslo : 3167/2

Dielec:nl.pl. 5

HSLT : 416

Výmera skutočná: 1,1328 ha

Priem. pribl. vzdial.: 100 m

Priem. odvoz. vzdial.: 11 km

Koeficient všeobecnej situácie dopytu po úžitkoch funkcií lesa (ks):

lesný pozemok 1

Koeficient využiteľnosti lesného majetku (kv):

lesný pozemok 1,3

Koeficient lesnatosti časti krajiny (kl):

lesný pozemok 0,7

Zastúpenie drevín v % :

Drevina	Bonita	Cieľové	Skut.zast.	Rubná doba
BK	32	80	0	120
JH	36	20	0	120
Spolu :		100	0	

a., Stanovenie všeobecnej hodnoty lesného pozemku

Všeobecná hodnota lesného pozemku o výmere 1,1328 ha je:

$$VŠHlpoz = 2\,090,57 \text{ €/ha} \times 1,1328 \text{ ha} = 2\,368,20 \text{ €} = \text{cca } 2\,368 \text{ €}$$

b., Stanovenie všeobecnej hodnoty lesného porastu :

Všeobecná hodnota lesného porastu o výmere: 1,1328 ha

$$0,00 \text{ €/ha} \times 1,1328 \text{ ha} = 0,00 \text{ €} = \text{cca } 0 \text{ €}$$

Všeobecná hodnota lesa, t.j. všeobecná hodnota lesného pozemku a všeobecná hodnota lesného porastu o výmere 1,1328 ha je :

$$2\,368 \text{ €} + 0 \text{ €} = 2\,368 \text{ €}$$

Parcela číslo : 3167/2

Dielec:l.c. 12

HSLT : 416

Výmera skutočná: 0,0080 ha

Priem. pribl. vzdial.: 100 m

Priem. odvoz. vzdial.: 11 km

Koeficient všeobecnej situácie dopytu po úžitkoch funkcií lesa (ks):

lesný pozemok 1

Koeficient využiteľnosti lesného majetku (kv):

lesný pozemok 1,3

Koeficient lesnatosti časti krajiny (kl):

lesný pozemok 0,7

Zastúpenie drevín v % :

Drevina	Bonita	Cieľové	Skut.zast.	Rubná doba
BK	32	80	0	120
JH	36	20	0	120
Spolu :		100	0	

a., Stanovenie všeobecnej hodnoty lesného pozemku

Všeobecná hodnota lesného pozemku o výmere 0,008 ha je:
 $V\dot{S}Hlpoz = 2\,090,57 \text{ €/ha} \times 0,0080 \text{ ha} = 16,72 \text{ €} = \text{cca } 17 \text{ €}$

b., Stanovenie všeobecnej hodnoty lesného porastu :

Všeobecná hodnota lesného porastu o výmere: 0,008 ha
 $0,00 \text{ €/ha} \times 0,0080 \text{ ha} = 0,00 \text{ €} = \text{cca } 0 \text{ €}$

Všeobecná hodnota lesa, t.j. všeobecná hodnota lesného pozemku a všeobecná hodnota lesného porastu o výmere 0,0080 ha je :

$$17 \text{ €} + 0 \text{ €} = 17 \text{ €}$$

Parcela číslo : 3199/2

Dielec:nl.pl. 3

HSLT : 596

Výmera skutočná: 0,3857 ha

Priem. pribl. vzdial.: 1700 m

Priem. odvoz. vzdial.: 11 km

Stupeň poškodenia imisiami : 0

Koeficient všeobecnej situácie dopytu po úžitkoch funkcií lesa (ks):

lesný pozemok 1

Koeficient využiteľnosti lesného majetku (kv):

lesný pozemok 1

Koeficient lesnatosti časti krajiny (kl):

lesný pozemok 0,7

Zastúpenie drevín v % :

Drevina	Cieľové	Bonita	Skut.zast.	Rubná doba
BK	60	18	0	140
JD	10	22	0	120
JH	10	22	0	120
LP	20	22	0	120
Spolu :	100		0	

a., Stanovenie všeobecnej hodnoty lesného pozemku

Všeobecná hodnota lesného pozemku o výmere 0,3857 ha je:

$V\dot{S}Hlpoz = 216,49 \text{ €/ha} \times 0,3857 \text{ ha} = 83,50 \text{ €} = \text{cca } 83 \text{ €}$

b., Stanovenie všeobecnej hodnoty lesného porastu I. etáž :

Všeobecná hodnota lesného porastu o výmere: 0,3857 ha

$0,00 \text{ €/ha} \times 0,03857 \text{ ha} = 0,00 \text{ €} = \text{cca } 0 \text{ €}$

Všeobecná hodnota lesa, t.j. všeobecná hodnota lesného pozemku a všeobecná hodnota lesného porastu o výmere 0,3857 ha je :

$$83 \text{ €} + 0 \text{ €} = 83 \text{ €}$$

Parcela číslo : 3204/2

Dielec:nl.pl. 5

HSLT : 416

Výmera skutočná: 1,2743 ha

Priem. pribl. vzdial.: 100 m
 Priem. odvoz. vzdial.: 11 km
 Koeficient všeobecnej situácie dopytu po úžitkoch funkcií lesa (ks):

lesný pozemok 1
 Koeficient využiteľnosti lesného majetku (kv):

lesný pozemok 1,3
 Koeficient lesnatosti časti krajiny (kl):

lesný pozemok 0,7
 lesný porast 0,8

Zastúpenie drevín v % :

Drevina	Bonita	Cieľové	Skut.zast.	Rubná doba
BK	32	80	0	120
JH	36	20	0	120
Spolu :		100	0	

a., Stanovenie všeobecnej hodnoty lesného pozemku

Všeobecná hodnota lesného pozemku o výmere 1,2743 ha je:
 VŠHlpoz = 2 090,57 €/ha X 1,2743 ha = 2 664,02 € = cca 2 664 €

b., Stanovenie všeobecnej hodnoty lesného porastu :

Všeobecná hodnota lesného porastu o výmere: 1,2743 ha
 0,00 €/ha X 1,2743 ha = 0,00 € = cca 0 €

Všeobecná hodnota lesa, t.j. všeobecná hodnota lesného pozemku a všeobecná hodnota lesného porastu o výmere 1,2743 ha je :

2 664 € + 0 € = 2 664 €

Parcela číslo : 3204/2

Dielec: 473

Etáž: 1

HSLT : 496

Výmera skutočná: 0,0008 ha

Vek: 95 r.

Zakmenenie: 0,6

Zásoba: 341,52 m³/ha

Priem. pribl. vzdial.: 600 m

Priem. odvoz. vzdial.: 11 km

Stupeň poškodenia imisiami : 0

Etáž 2.: 2

Vek: 55 r.

Zakmenenie: 0,1

Zásoba: 20,31 m³/ha

Stupeň poškodenia imisiami : 0

Koeficient všeobecnej situácie dopytu po úžitkoch funkcií lesa (ks):

lesný pozemok 1

lesný porast 1

Koeficient využiteľnosti lesného majetku (kv):

lesný pozemok 1

lesný porast I. etáž 0,9

lesný porast II. etáž 0,9

Koeficient lesnatosti časti krajiny (kl):

lesný pozemok 0,7

lesný porast 0,85

Zastúpenie drevín v % :

Drevina	Cieľové	Bonita I.etáž	Bonita II.etáž	Skut.zast.I. etáž	Skut.zast.II.etáž	Rubná doba
BK	60	26	26	0	20	140
JD	10	30	32	20	10	120
BR	10	18	16	20	20	140
LP	20	32	24	10	0	120
SM	0	32	20	20	30	120
SC	0	32	20	30	20	120
Spolu :	100			100	100	

a., Stanovenie všeobecnej hodnoty lesného pozemku

Všeobecná hodnota lesného pozemku o výmere 0,0008 ha je:

VŠHlpoz = 756,87 €/ha X 0,0008 ha = 0,61 € = cca 1 €

b., Stanovenie všeobecnej hodnoty lesného porastu I. etáž :

Všeobecná hodnota lesného porastu I.etáže o výmere: 0,0008 ha

7 139,43 €/ha X 0,0008 ha = 5,71 € = cca 6 €

c., Stanovenie všeobecnej hodnoty lesného porastu II.etáž :

Všeobecná hodnota lesného porastu II.etáže o výmere: 0,0008 ha

389,30 €/ha X 0,0008 ha = 0,31 € = cca 0 €

Všeobecná hodnota lesa, t.j. všeobecná hodnota lesného pozemku a všeobecná hodnota lesného porastu I. a II. etáže o výmere 0,0008 ha je :

1 € + 6 € + 0 € = 7 €

Parcela číslo : 3204/2

Dielec:l.c. 12

HSLT : 416

Výmera skutočná: 0,0644 ha

Priem. pribl. vzdial.: 100 m

Priem. odvoz. vzdial.: 11 km

Koeficient všeobecnej situácie dopytu po úžitkoch funkcií lesa (ks):

lesný pozemok 1

Koeficient využiteľnosti lesného majetku (kv):

lesný pozemok 1,3

Koeficient lesnatosti časti krajiny (kl):

lesný pozemok 0,7

Zastúpenie drevín v % :

Drevina	Bonita	Cieľové	Skut.zast.	Rubná doba
BK	32	80	0	120
JH	36	20	0	120
Spolu :		100	0	

a., Stanovenie všeobecnej hodnoty lesného pozemku

Všeobecná hodnota lesného pozemku o výmere 0,0644 ha je:

$$\text{VŠH}|\text{poz} = 2\,090,57 \text{ €/ha} \times 0,0644 \text{ ha} = 134,63 \text{ €} = \text{cca } 135 \text{ €}$$

b., Stanovenie všeobecnej hodnoty lesného porastu :

Všeobecná hodnota lesného porastu o výmere: 0,0644 ha

$$0,00 \text{ €/ha} \times 0,0644 \text{ ha} = 0,00 \text{ €} = \text{cca } 0 \text{ €}$$

Všeobecná hodnota lesa, t.j. všeobecná hodnota lesného pozemku a všeobecná hodnota lesného porastu o výmere 0,0644 ha je :

$$135 \text{ €} + 0 \text{ €} = 135 \text{ €}$$

Parcela číslo : 3204/3

Dielec:nl.pl. 5

HSLT : 416

Výmera skutočná: 0,7065 ha

Priem. pribl. vzdial.: 100 m

Priem. odvoz. vzdial.:11 km

Koeficient všeobecnej situácie dopytu po úžitkoch funkcií lesa (ks):

lesný pozemok 1

Koeficient využiteľnosti lesného majetku (kv):

lesný pozemok 1,3

Koeficient lesnatosti časti krajiny (kl):

lesný pozemok 0,7

Zastúpenie drevín v % :

Drevina	Bonita	Cieľové	Skut.zast.	Rubná doba
BK	32	80	0	120
JH	36	20	0	120
Spolu :		100	0	

a., Stanovenie všeobecnej hodnoty lesného pozemku

Všeobecná hodnota lesného pozemku o výmere 0,7065 ha je:

$$\text{VŠH}|\text{poz} = 2\,090,57 \text{ €/ha} \times 0,7065 \text{ ha} = 1\,476,99 \text{ €} = \text{cca } 1\,477 \text{ €}$$

b., Stanovenie všeobecnej hodnoty lesného porastu :

Všeobecná hodnota lesného porastu o výmere: 0,7065 ha

$$0,00 \text{ €/ha} \times 0,7065 \text{ ha} = 0,00 \text{ €} = \text{cca } 0 \text{ €}$$

Všeobecná hodnota lesa, t.j. všeobecná hodnota lesného pozemku a všeobecná hodnota lesného porastu o výmere 0,7065 ha je :

$$1\,477 \text{ €} + 0 \text{ €} = 1\,477 \text{ €}$$

Parcela číslo : 3204/5

Dielec:472

Čiast.plocha: A

Etáž: 1

HSLT : 416

Výmera skutočná: 0,0686 ha

Vek: 95 r.
 Zakmenenie: 0,5
 Zásoba: 207,35 m³/ha
 Priem. pribl. vzdial.: 400 m
 Priem. odvoz. vzdial.: 11 km
 Stupeň poškodenia imisiami : 0
 Etáž 2.: 2
 Vek: 50 r.
 Zakmenenie: 0,2
 Zásoba: 27,28 m³/ha
 Stupeň poškodenia imisiami : 0
 Koeficient všeobecnej situácie dopytu po úžitkoch funkcií lesa (ks):
 lesný pozemok 1
 lesný porast 1
 Koeficient využiteľnosti lesného majetku (kv):
 lesný pozemok 1,3
 lesný porast I. etáž 1,2
 lesný porast II. etáž 1
 Koeficient lesnatosti časti krajiny (kl):
 lesný pozemok 0,7
 lesný porast 0,85
 Zastúpenie drevín v % :

Drevina	Cieľové	Bonita I.etáž	Bonita II.etáž	Skut.zast.I.etáž	Skut.zast.II.etáž	Rubná doba
BK	60	26	22	0	50	120
JD	0	30	30	25	0	100
SM	0	20	20	0	10	100
JH	10	20	20	0	10	120
SC	0	32	20	10	10	120
BR	30	20	10	65	20	80
Spolu :	100			100	100	

a., Stanovenie všeobecnej hodnoty lesného pozemku

Všeobecná hodnota lesného pozemku o výmere 0,0686 ha je:

$$\text{VŠHlpoz} = 711,02 \text{ €/ha} \times 0,0686 \text{ ha} = 48,78 \text{ €} = \text{cca } 49 \text{ €}$$

b., Stanovenie všeobecnej hodnoty lesného porastu I. etáž :

Všeobecná hodnota lesného porastu I.etáže o výmere: 0,0686 ha

$$5\,822,83 \text{ €/ha} \times 0,0686 \text{ ha} = 399,45 \text{ €} = \text{cca } 399 \text{ €}$$

c., Stanovenie všeobecnej hodnoty lesného porastu II.etáž :

Všeobecná hodnota lesného porastu II.etáže o výmere: 0,0686 ha

$$767,61 \text{ €/ha} \times 0,0686 \text{ ha} = 52,66 \text{ €} = \text{cca } 53 \text{ €}$$

Všeobecná hodnota lesa, t.j. všeobecná hodnota lesného pozemku a všeobecná hodnota lesného porastu I. a II. etáže o výmere 0,0686 ha je :

$$49 \text{ €} + 399 \text{ €} + 53 \text{ €} = 501 \text{ €}$$

Parcela číslo : 3204/5

Dielec:472

Čiast.plocha: B

HSLT : 416

Výmera skutočná: 7,6191 ha

Vek: 35 r.

Zakmenenie: 0,7

Zásoba: 66,50 m³/ha

Priem. pribl. vzdial.: 400 m

Priem. odvoz. vzdial.: 11 km

Koeficient všeobecnej situácie dopytu po úžitkoch funkcií lesa (ks):

lesný pozemok 1

lesný porast 1

Koeficient využiteľnosti lesného majetku (kv):

lesný pozemok 1,2

lesný porast 1

Koeficient lesnatosti časti krajiny (kl):

lesný pozemok 0,7

lesný porast 0,85

Stupeň poškodenia imisiami : 0

Zastúpenie drevín v % :

Drevina	Bonita	Cieľové	Skut.zast.	Rubná doba
BK	22	70	0	120
JD	30	10	0	100
JH	24	10	0	120
BR	18	10	100	80
Spolu :		100	100	

a., Stanovenie všeobecnej hodnoty lesného pozemku

Všeobecná hodnota lesného pozemku o výmere 7,6191 ha je:

VŠHlpoz = 598,37 €/ha X 7,6191 ha = 4 559,01 € =cca 4 559 €

b., Stanovenie všeobecnej hodnoty lesného porastu :

Všeobecná hodnota lesného porastu o výmere: 7,6191 ha

2 412,82 €/ha X 7,6191 ha = 18 383,49 € = cca 18 383 €

Všeobecná hodnota lesa, t.j. všeobecná hodnota lesného pozemku a všeobecná hodnota lesného porastu o výmere 7,6191 ha je :

4 559 € + 18 383 € = 22 943 €

Parcela číslo : 3204/5

Dielec:473

Etáž: 1

HSLT : 496

Výmera skutočná: 0,1217 ha

Vek: 95 r.

Zakmenenie: 0,6

Zásoba: 341,52 m³/ha

Priem. pribl. vzdial.: 600 m

Priem. odvoz. vzdial.: 11 km
 Stupeň poškodenia imisiami : 0
 Etáž 2.: 2
 Vek: 55 r.
 Zakmenenie: 0,1
 Zásoba: 20,31 m³/ha
 Stupeň poškodenia imisiami : 0
 Koeficient všeobecnej situácie dopytu po úžitkoch funkcií lesa (ks):

lesný pozemok 1

lesný porast 1

Koeficient využiteľnosti lesného majetku (kv):

lesný pozemok 1

lesný porast I. etáž 0,9

lesný porast II. etáž 0,9

Koeficient lesnatosti časti krajiny (kl):

lesný pozemok 0,7

lesný porast 0,85

Zastúpenie drevín v % :

Drevina	Cieľové	Bonita I.etáž	Bonita II.etáž	Skut.zast.I. etáž	Skut.zast.II.etáž	Rubná doba
BK	60	26	26	0	20	140
JD	10	30	32	20	10	120
BR	10	18	16	20	20	140
LP	20	32	24	10	0	120
SM	0	32	20	20	30	120
SC	0	32	20	30	20	120
Spolu :	100			100	100	

a., Stanovenie všeobecnej hodnoty lesného pozemku

Všeobecná hodnota lesného pozemku o výmere 0,1217 ha je:

VŠHlpoz = 756,87 €/ha X 0,1217 ha = 92,11 € =cca 92 €

b., Stanovenie všeobecnej hodnoty lesného porastu I. etáž :

Všeobecná hodnota lesného porastu I.etáže o výmere: 0,1217 ha

7 139,43 €/ha X 0,1217 ha = 868,87 € = cca 869 €

c., Stanovenie všeobecnej hodnoty lesného porastu II.etáž :

Všeobecná hodnota lesného porastu II.etáže o výmere: 0,1217 ha

389,30 €/ha X 0,1217 ha = 47,38 € = cca 47 €

Všeobecná hodnota lesa, t.j. všeobecná hodnota lesného pozemku a všeobecná hodnota lesného porastu I. a II. etáže o výmere 0,1217 ha je :

92 € + 869 € + 47 € = 1 008 €

Parcela číslo : 3204/5

Dielec: les. cesta č. 11

HSLT : 416

Výmera skutočná: 0,0048 ha

Priem. pribl. vzdial.: 400 m

Priem. odvoz. vzdial.: 11 km

Koeficient všeobecnej situácie dopytu po úžitkoch funkcií lesa (ks):

lesný pozemok 1

Koeficient využiteľnosti lesného majetku (kv):

lesný pozemok 1,3

Koeficient lesnatosti časti krajiny (kl):

lesný pozemok 0,7

Zastúpenie drevín v % :

Drevina	Cieľové	Bonita	Skut.zast.	Rubná doba
BK	60	26	0	120
JH	10	20	0	120
BR	30	20	0	80
Spolu :	100		0	

a., Stanovenie všeobecnej hodnoty lesného pozemku

Všeobecná hodnota lesného pozemku o výmere 0,0048 ha je:

VŠHlpoz = 711,02 €/ha X 0,0048 ha = 3,41 € =cca 3 €

b., Stanovenie všeobecnej hodnoty lesného porastu :

Všeobecná hodnota lesného porastu o výmere: 0,0048 ha

0,00 € /ha X 0,0048 ha = 0,00 € =cca 0 €

Všeobecná hodnota lesa, t.j. všeobecná hodnota lesného pozemku a všeobecná hodnota lesného porastu I. a II. etáže o výmere 0,0048 ha je :

3 € + 0 € = 3 €

Parcela číslo : 3204/5

Dielec: les. cesta č. 9

HSLT : 416

Výmera skutočná: 0,0457 ha

Priem. pribl. vzdial.: 400 m

Priem. odvoz. vzdial.: 11 km

Koeficient všeobecnej situácie dopytu po úžitkoch funkcií lesa (ks):

lesný pozemok 1

Koeficient využiteľnosti lesného majetku (kv):

lesný pozemok 1,2

Koeficient lesnatosti časti krajiny (kl):

lesný pozemok 0,7

Zastúpenie drevín v % :

Drevina	Bonita	Cieľové	Skut.zast.	Rubná doba
BK	22	70	0	120
JD	30	10	0	100
JH	24	10	0	120
BR	18	10	0	80
Spolu :	100	0		

a., Stanovenie všeobecnej hodnoty lesného pozemku

Všeobecná hodnota lesného pozemku o výmere 0,0457 ha je:

VŠHlpoz = 598,37 €/ha X 0,0457 ha = 27,35 € =cca 27 €

b., Stanovenie všeobecnej hodnoty lesného porastu :

Všeobecná hodnota lesného porastu o výmere: 0,0457 ha
 $0,00 \text{ €/ha} \times 0,0457 \text{ ha} = 0,00 \text{ €} = \text{cca } 0 \text{ €}$

Všeobecná hodnota lesa, t.j. všeobecná hodnota lesného pozemku a všeobecná hodnota lesného porastu o výmere 0,0457 ha je :

27 € + 0 € = 27 €

Parcela číslo : 3210/2

Dielec: les. cesta 12

HSLT : 416

Výmera skutočná: 0,1170 ha

Priem. pribl. vzdial.: 100 m

Priem. odvoz. vzdial.: 11 km

Koeficient všeobecnej situácie dopytu po úžitkoch funkcií lesa (ks):

lesný pozemok 1

Koeficient využiteľnosti lesného majetku (kv):

lesný pozemok 1,3

Koeficient lesnatosti časti krajiny (kl):

lesný pozemok 0,7

Zastúpenie drevín v % :

Drevina	Bonita	Cieľové	Skut.zast.
BK	32	80	0
JH	36	20	0
Spolu :		100	0

a., Stanovenie všeobecnej hodnoty lesného pozemku

Všeobecná hodnota lesného pozemku o výmere 0,1170 ha je:

$V\text{ŠHlpoz} = 2\,090,57 \text{ €/ha} \times 0,1170 \text{ ha} = 244,60 \text{ €} = \text{cca } 245 \text{ €}$

b., Stanovenie všeobecnej hodnoty lesného porastu :

Všeobecná hodnota lesného porastu po znížení vrátane faktora polohy :

$V\text{ŠHlpor} = 0,00 \text{ €/ha} \times 0,1170 \text{ ha} = 0 \text{ €} = \text{cca } 0 \text{ €}$

Všeobecná hodnota lesa t. j. hodnota pôdy a lesného porastu o výmere: 0,1170 ha

245 € + 0 € = 245 €

Parcela číslo : 3210/2

Dielec: nl.pl. 5

HSLT : 416

Výmera skutočná: 7,3447 ha

Priem. pribl. vzdial.: 100 m

Priem. odvoz. vzdial.: 11 km

Koeficient všeobecnej situácie dopytu po úžitkoch funkcií lesa (ks):

lesný pozemok 1

Koeficient využiteľnosti lesného majetku (kv):

lesný pozemok 1,3

Koeficient lesnatosti časti krajiny (kl):

lesný pozemok 0,7

Stupeň poškodenia imisiami : 0

Zastúpenie drevín v % :

Drevina	Bonita	Cieľové	Skut.zast.	Rubná doba
BK	32	80	0	120
JH	36	20	0	120
Spolu :		100	0	

a., Stanovenie všeobecnej hodnoty lesného pozemku

Všeobecná hodnota lesného pozemku o výmere 7,3447 ha je:

VŠHlpoz = 2 090,57 €/ha X 7,3447 ha = 15 354,64 € =cca 15 355 €

b., Stanovenie všeobecnej hodnoty lesného porastu :

Všeobecná hodnota lesného porastu o výmere: 7,3447 ha

0,00 €/ha X 7,3447 ha = 0,00 € =cca 0 €

Všeobecná hodnota lesa, t.j. všeobecná hodnota lesného pozemku a všeobecná hodnota lesného porastu o výmere 7,3447 ha je :

15 355 € + 0 € = 15 355 €

Parcela číslo : 3210/2

Dielec:474

HSLT : 416

Výmera skutočná: 0,0095 ha

Vek: 80 r.

Zakmenenie: 0,5

Zásoba: 261,13 m³/ha

Priem. pribl. vzdial.: 1100 m

Priem. odvoz. vzdial.:11 km

Koeficient všeobecnej situácie dopytu po úžitkoch funkcií lesa (ks):

lesný pozemok 1

lesný porast 1

Koeficient využiteľnosti lesného majetku (kv):

lesný pozemok 1,3

lesný porast 1,15

Koeficient lesnatosti časti krajiny (kl):

lesný pozemok 0,7

lesný porast 0,85

Stupeň poškodenia imisiami : 0

Zastúpenie drevín v % :

Drevina	Bonita	Cieľové	Skut.zast.	Rubná doba
BK	30	50	10	120
JD	34	10	25	100
SM	32	0	25	100
JH	24	10	0	120
SC	32	10	5	100
BR	22	20	35	80
Spolu :		100	100	

a., Stanovenie všeobecnej hodnoty lesného pozemku

Všeobecná hodnota lesného pozemku o výmere 0,0095 ha je:

$$V\dot{S}H_{\text{poz}} = 1\,167,77 \text{ €/ha} \times 0,0095 \text{ ha} = 11,09 \text{ €} = \text{cca } 11 \text{ €}$$

b., Stanovenie všeobecnej hodnoty lesného porastu :

Všeobecná hodnota lesného porastu o výmere: 0,0095 ha

$$5\,910,35 \text{ €/ha} \times 0,0095 \text{ ha} = 56,15 \text{ €} = \text{cca } 56 \text{ €}$$

Všeobecná hodnota lesa, t.j. všeobecná hodnota lesného pozemku a všeobecná hodnota lesného porastu o výmere 0,0095ha je :

$$11 \text{ €} + 56 \text{ €} = 67 \text{ €}$$

Parcela číslo : 3210/2

Dielec:476

HSLT : 416

Výmera skutočná: 1,3218 ha

Vek: 80 r.

Zakmenenie: 0,7

Zásoba: 289,17 m³/ha

Priem. pribl. vzdial.: 1300 m

Priem. odvoz. vzdial.: 11 km

Koeficient všeobecnej situácie dopytu po úžitkoch funkcií lesa (ks):

lesný pozemok 1

lesný porast 1

Koeficient využiteľnosti lesného majetku (kv):

lesný pozemok 1,3

lesný porast 1,15

Koeficient lesnatosti časti krajiny (kl):

lesný pozemok 0,7

lesný porast 0,85

Stupeň poškodenia imisiami : 0

Zastúpenie drevín v % :

Drevina	Bonita	Cieľové	Skut.zast.	Rubná doba
BK	22	50	5	120
JD	30	10	40	100
SM	20	0	20	100
JH	24	25	0	120
SC	30	0	10	100
BR	18	15	25	80
Spolu :		100	100	

a., Stanovenie všeobecnej hodnoty lesného pozemku

Všeobecná hodnota lesného pozemku o výmere 1,3218 ha je:

$$\text{VŠHlpoz} = 468,96 \text{ €/ha} \quad \times \quad 1,3218 \text{ ha} = 619,87 \text{ €} \quad = \text{cca } 620 \text{ €}$$

b., Stanovenie všeobecnej hodnoty lesného porastu :

Všeobecná hodnota lesného porastu o výmere: 1,3218 ha

$$5\,649,52 \text{ €/ha} \quad \times \quad 1,3218 \text{ ha} = 7\,467,53 \text{ €} \quad = \text{cca } 7\,468 \text{ €}$$

Všeobecná hodnota lesa, t.j. všeobecná hodnota lesného pozemku a všeobecná hodnota lesného porastu o výmere 1,3218 ha je :

$$620 \text{ €} \quad + \quad 7\,468 \text{ €} \quad = \quad 8\,088 \text{ €}$$

Parcela číslo : 3215/12

Dielec: Ostatná plocha (pri 457)

HSLT : 516

Výmera skutočná: 0,0459 ha

Vek: 110 r.

Zakmenenie: 0,5

Zásoba: 312,50 m³/ha

Priem. pribl. vzdial.: 2100 m

Priem. odvoz. vzdial.: 11 km

Koeficient všeobecnej situácie dopytu po úžitkoch funkcií lesa (ks):

lesný pozemok 1

lesný porast 1

Koeficient využiteľnosti lesného majetku (kv):

lesný pozemok 1,2

lesný porast 1,1

Koeficient lesnatosti časti krajiny (kl):

lesný pozemok 0,7

lesný porast 0,85

Stupeň poškodenia imisiami : 0

Zastúpenie drevín v % :

Drevina	Bonita	Cieľové	Skut.zast.	Rubná doba
BK	22	60	0	120
JD	26	10	100	120
JH	24	30	0	120
Spolu :		100	100	

a., Stanovenie všeobecnej hodnoty lesného pozemku

Všeobecná hodnota lesného pozemku o výmere 0,0459 ha je:

$$\text{VŠHlpoz} = 254,88 \text{ €/ha} \quad \times \quad 0,0459 \text{ ha} = 11,70 \text{ €} \quad = \text{cca } 12 \text{ €}$$

b., Stanovenie všeobecnej hodnoty lesného porastu :

Všeobecná hodnota lesného porastu o výmere: 0,0459 ha

$$6\,328,14 \text{ €/ha} \quad \times \quad 0,0459 \text{ ha} = 290,46 \text{ €} \quad = \text{cca } 290 \text{ €}$$

Všeobecná hodnota lesa, t.j. všeobecná hodnota lesného pozemku a všeobecná hodnota lesného porastu o výmere 0,0459 ha je :

$$12 \text{ €} \quad + \quad 290 \text{ €} \quad = \quad 302 \text{ €}$$

Parcela číslo : 3220/2

Dielec:457

HSLT : 516

Výmera skutočná: 0,5583 ha

Vek: 110 r.

Zakmenenie: 0,5

Zásoba: 312,50 m³/ha

Priem. pribl. vzdial.: 2100 m

Priem. odvoz. vzdial.: 11 km

Koeficient všeobecnej situácie dopytu po úžitkoch funkcií lesa (ks):

lesný pozemok 1

lesný porast 1

Koeficient využiteľnosti lesného majetku (kv):

lesný pozemok 1,2

lesný porast 1,1

Koeficient lesnatosti časti krajiny (kl):

lesný pozemok 0,7

lesný porast 0,85

Stupeň poškodenia imisiami : 0

Zastúpenie drevín v % :

Drevina	Bonita	Cieľové	Skut.zast.	Rubná doba
BK	22	60	0	120
JD	26	10	100	120
JH	24	30	0	120
Spolu :		100	100	

a., Stanovenie všeobecnej hodnoty lesného pozemku

Všeobecná hodnota lesného pozemku o výmere 0,5583 ha je:

VŠHlpoz = 254,88 €/ha X 0,5583 ha = 142,30 € = cca 142 €

b., Stanovenie všeobecnej hodnoty lesného porastu :

Všeobecná hodnota lesného porastu o výmere: 0,5583 ha

6 328,14 €/ha X 0,5583 ha = 3 533,00 € = cca 3 533 €

Všeobecná hodnota lesa, t.j. všeobecná hodnota lesného pozemku a všeobecná hodnota lesného porastu o výmere 0,5583 ha je :**142 € + 3 533 € = 3 675 €**

Parcela číslo : 3220/2

Dielec:nl.pl.č. 2

HSLT : 516

Výmera skutočná: 0,4884 ha

Priem. pribl. vzdial.: 2100 m

Priem. odvoz. vzdial.: 11 km

Koeficient všeobecnej situácie dopytu po úžitkoch funkcií lesa (ks):

lesný pozemok 1

Koeficient využiteľnosti lesného majetku (kv):

Koeficient lesnatosti časti krajiny (kl):

lesný pozemok 0,7

Stupeň poškodenia imisiami : 0

Zastúpenie drevín v % :

Drevina	Bonita	Cieľové	Skut.zast.	Rubná doba
BK	22	60	0	120
JD	26	10	0	120
JH	24	30	0	120
Spolu :		100	0	

a., Stanovenie všeobecnej hodnoty lesného pozemku

Všeobecná hodnota lesného pozemku o výmere 0,4884 ha je:

VŠHlpoz = 254,88 €/ha X 0,4884 ha = 124,48 € =cca 124 €

b., Stanovenie všeobecnej hodnoty lesného porastu :

Všeobecná hodnota lesného porastu o výmere: 0,4884 ha

0,00 €/ha X 0,4884 ha = 0,00 € = cca 0 €

Všeobecná hodnota lesa, t.j. všeobecná hodnota lesného pozemku a všeobecná hodnota lesného porastu o výmere 0,4884 ha je :

124 € + 0 € = 124 €

Parcela číslo : 3452/3

Dielec: Cesta

HSLT : 495

Výmera skutočná: 0,0879 ha

Priem. pribl. vzdial.: 300 m

Priem. odvoz. vzdial.: 11 km

Stupeň poškodenia imisiami : 0

Koeficient všeobecnej situácie dopytu po úžitkoch funkcií lesa (ks):

lesný pozemok 1

Koeficient využiteľnosti lesného majetku (kv):

lesný pozemok 1

Koeficient lesnatosti časti krajiny (kl):

lesný pozemok 0,7

Zastúpenie drevín v % :

Drevina	Cieľové	Bonita	Skut.zast.	Rubná doba
BK	80	28	0	120
JD	10	24	0	120
BR	10	12	0	80
Spolu :	100			

a., Stanovenie všeobecnej hodnoty lesného pozemku

Všeobecná hodnota lesného pozemku o výmere 0,0879 ha je:

VŠHlpoz = 844,04 €/ha X 0,0879 ha = 74,19 € =cca 74 €

b., Stanovenie všeobecnej hodnoty lesného porastu :

Všeobecná hodnota lesného porastu II.etáže o výmere: 0,0879 ha

0 €/ha X 0,0879 ha = 0 € = cca 0 €

Všeobecná hodnota lesa, t.j. všeobecná hodnota lesného pozemku a všeobecná hodnota lesného porastu o výmere 0,0879 ha je :

$$74 \text{ €} + 0 \text{ €} = 74 \text{ €}$$

Parcela číslo : 3452/3

Dielec:nl.pl. 18

HSLT : 495

Výmera skutočná: 0,1341 ha

Priem. pribl. vzdial.: 300 m

Priem. odvoz. vzdial.: 11 km

Koeficient všeobecnej situácie dopytu po úžitkoch funkcií lesa (ks):

lesný pozemok 1

Koeficient využiteľnosti lesného majetku (kv):

lesný pozemok 1

Koeficient lesnatosti časti krajiny (kl):

lesný pozemok 0,7

Zastúpenie drevín v % :

Drevina	Cieľové	Bonita	Skut.zast.	Rubná doba
BK	80	28	0	120
JD	10	24	0	120
BR	10	12	0	80
Spolu :	100		0	

a., Stanovenie všeobecnej hodnoty lesného pozemku

Všeobecná hodnota lesného pozemku o výmere 0,1341 ha je:

$$V\text{ŠH}l\text{poz} = 844,04 \text{ €/ha} \times 0,1341 \text{ ha} = 113,19 \text{ €} \quad = \text{cca } 113 \text{ €}$$

b., Stanovenie všeobecnej hodnoty lesného porastu :

Všeobecná hodnota lesného porastu o výmere: 0,1341 ha

$$0 \text{ €/ha} \times 0,1341 \text{ ha} = 0 \text{ €} = \text{cca } 0 \text{ €}$$

Všeobecná hodnota lesa, t.j. všeobecná hodnota lesného pozemku a všeobecná hodnota lesného porastu etáže o výmere 0,1341 ha je :

$$113 \text{ €} + 0 \text{ €} = 113 \text{ €}$$

Parcela číslo : 3452/3

Dielec:486

Čiast.plocha: A

Porastová skupina: 1

Etáž: 1

HSLT : 495

Výmera skutočná: 0,0912 ha

Vek: 120 r.

Zakmenenie: 0,6

Zásoba: 332,88 m³/ha

Priem. pribl. vzdial.: 300 m

Priem. odvoz. vzdial.: 11 km

Stupeň poškodenia imisiami : 0
 Etáž 2.: 2
 Vek: 30 r.
 Zakmenenie: 0,2
 Zásoba: 17,25 m³/ha
 Stupeň poškodenia imisiami : 0
 Koeficient všeobecnej situácie dopytu po úžitkoch funkcií lesa (ks):

lesný pozemok 1

lesný porast 1

Koeficient využiteľnosti lesného majetku (kv):

lesný pozemok 1

lesný porast I. etáž 0,9

lesný porast II. etáž 0,9

Koeficient lesnatosti časti krajiny (kl):

lesný pozemok 0,7

lesný porast 0,85

Zastúpenie drevín v % :

Drevina	Cieľové	Bonita I.etáž	Bonita II.etáž	Skut.zast.I. etáž	Skut.zast.II.etáž	Rubná doba
BK	80	28	28	0	65	120
JD	10	24	24	10	5	120
BR	10	12	12	0	10	80
BO	0	26	26	75	5	120
SC	0	26	20	15	5	120
HB	0	26	26	0	10	120
Spolu :	100			100	100	

a., Stanovenie všeobecnej hodnoty lesného pozemku

Všeobecná hodnota lesného pozemku o výmere 0,0912 ha je:

VŠH_{poz} = 844,04 €/ha X 0,0912 ha = 76,98 € = cca 77 €

b., Stanovenie všeobecnej hodnoty lesného porastu I. etáž :

Všeobecná hodnota lesného porastu I.etáže o výmere: 0,0912 ha

5 935,49 €/ha X 0,0912 ha = 541,32 € = cca 541 €

c., Stanovenie všeobecnej hodnoty lesného porastu II.etáž :

Všeobecná hodnota lesného porastu II.etáže o výmere: 0,0912 ha

692,99 €/ha X 0,0912 ha = 63,20 € = cca 63 €

Všeobecná hodnota lesa, t.j. všeobecná hodnota lesného pozemku a všeobecná hodnota lesného porastu I. a II. etáže o výmere 0,0912 ha je :

77 € + 541 € + 63 € = 681 €

Parcela číslo : 3463/2

Dielec:485

HSLT : 416

Výmera skutočná: 0,0626 ha

Vek: 100 r.

Zakmenenie: 0,5

Zásoba: 271,78 m³/ha

Priem. pribl. vzdial.: 300 m
 Priem. odvoz. vzdial.: 11 km
 Stupeň poškodenia imisiami : 0
 Etáž 2.: 2
 Vek: 30 r.
 Zakmenemie: 0,2
 Zásoba: 15,10 m³/ha
 Stupeň poškodenia imisiami : 0
 Koeficient všeobecnej situácie dopytu po úžitkoch funkcií lesa (ks):

lesný pozemok 1

lesný porast 1

Koeficient využiteľnosti lesného majetku (kv):

lesný pozemok 1,3

lesný porast I. etáž 1,2

lesný porast II. etáž 1

Koeficient lesnatosti časti krajiny (kl):

lesný pozemok 0,7

lesný porast 0,85

Zastúpenie drevín v % :

Drevina	Cieľové	Bonita I.etáž	Bonita II.etáž	Skut.zast.I. etáž	Skut.zast.II.etáž	Rubná doba
BK	70	26	24	15	70	120
JD	0	28	32	35	10	100
JH	10	28	28	0	10	120
BO	0	28	26	30	0	100
SC	10	32	20	5	0	100
HB	10	20	26	15	10	120
Spolu :	100			100	100	

a., Stanovenie všeobecnej hodnoty lesného pozemku

Všeobecná hodnota lesného pozemku o výmere 0,0626 ha je:

VŠHlpoz = 1 019,21 €/ha X 0,0626 ha = 63,80 € = cca 64 €

b., Stanovenie všeobecnej hodnoty lesného porastu I. etáž :

Všeobecná hodnota lesného porastu I.etáže o výmere: 0,0626 ha

6 454,43 €/ha X 0,0626 ha = 404,05 € = cca 404 €

c., Stanovenie všeobecnej hodnoty lesného porastu II.etáž :

Všeobecná hodnota lesného porastu II.etáže o výmere: 0,0626 ha

752,40 €/ha X 0,0626 ha = 47,10 € = cca 47 €

Všeobecná hodnota lesa, t.j. všeobecná hodnota lesného pozemku a všeobecná hodnota lesného porastu I. a II. etáže o výmere 0,0626 ha je :

64 € + 404 € + 47 € = 515 €

Parcela číslo : 3463/2

Dielec: Cesta

HSLT : 416

Výmera skutočná: 0,0557 ha

Priem. pribl. vzdial.: 300 m
 Priem. odvoz. vzdial.: 11 km
 Koeficient všeobecnej situácie dopytu po úžitkoch funkcií lesa (ks):
 lesný pozemok 1
 Koeficient využiteľnosti lesného majetku (kv):
 lesný pozemok 1,3
 Koeficient lesnatosti časti krajiny (kl):
 lesný pozemok 0,7

Zastúpenie drevín v % :

Drevina	Cieľové	Bonita	Skut.zast.	Rubná doba
BK	70	26	0	120
JH	10	28	0	120
SC	10	32	0	100
HB	10	20	0	120
Spolu :	100		0	

a., Stanovenie všeobecnej hodnoty lesného pozemku

Všeobecná hodnota lesného pozemku o výmere 0,0557 ha je:

$$\text{VŠHlpoz} = 1\,019,21 \text{ €/ha} \times 0,0557 \text{ ha} = 56,77 \text{ €} = \text{cca } 57 \text{ €}$$

b., Stanovenie všeobecnej hodnoty lesného porastu I. etáž :

Všeobecná hodnota lesného porastu II.etáže o výmere: 0,0557 ha

$$0 \text{ €/ha} \times 0,0557 \text{ ha} = 0 \text{ €} = \text{cca } 0 \text{ €}$$

Všeobecná hodnota lesa, t.j. všeobecná hodnota lesného pozemku a všeobecná hodnota lesného porastu I. a II. etáže o výmere 0,0557 ha je :

$$57 \text{ €} + 0 \text{ €} = 57 \text{ €}$$

Parcela číslo : 3463/8

Dielec: Elektrovod

HSLT : 411

Výmera skutočná: 0,0271 ha

Priem. pribl. vzdial.: 300 m

Priem. odvoz. vzdial.: 11 km

Koeficient všeobecnej situácie dopytu po úžitkoch funkcií lesa (ks):

lesný pozemok 1

Koeficient využiteľnosti lesného majetku (kv):

lesný pozemok 1,3

Koeficient lesnatosti časti krajiny (kl):

lesný pozemok 0,7

Zastúpenie drevín v % :

Drevina	Bonita	Cieľové	Skut.zast.	Rubná doba
BK	32	80	0	120
JH	36	20	0	120
Spolu :		100	0	

Všeobecná hodnota lesného pozemku o výmere 0,0271 ha je:

$$\text{VŠHlpoz} = 2\,024,27 \text{ €/ha} \times 0,0271 \text{ ha} = 54,86 \text{ €} = \text{cca } 55 \text{ €}$$

b., Stanovenie všeobecnej hodnoty lesného porastu :

Všeobecná hodnota lesného porastu o výmere: 0,0271 ha
 $0,00 \text{ €/ha} \times 0,0271 \text{ ha} = 0,00 \text{ €} = \text{cca } 0 \text{ €}$

Všeobecná hodnota lesa, t.j. všeobecná hodnota lesného pozemku a všeobecná hodnota lesného porastu o výmere 0,0271 ha je :

55 € + 0 € = 55 €

Rekapitulácia:

Tabuľka č. 1 - vypočítané všeobecné hodnoty lesa, t.j. všeobecné hodnoty lesných pozemkov a všeobecné hodnoty lesných porastov na parcele č. C KN 438/1 v katastrálnom území Betlanovce, okres Spišská Nová Ves.

Parcela č. E/C KN	JPRL	Výmera (ha)	Všeobecná hodnota lesného pozemku (€)	Všeobecná hodnota lesného porastu (€)	Všeobecná hodnota lesa (€)	Všeobecná hodnota pozemku na m2 (€)	Všeobecná hodnota lesa na m2 (€)
1679/1	les	0,0150	31,00	51,00	82,00	0,21	0,55
1679/1		0,0150	31,00	51,00	82,00	0,21	0,55
1681	les	0,1561	326,00	528,00	854,00	0,21	0,55
1681		0,1561	326,00	528,00	854,00	0,21	0,55
1685	nl.pl. 5	0,0609	127,00	206,00	333,00	0,21	0,55
1685	les. cesta 12	0,0014	3,00	0,00	3,00	0,21	0,21
1685		0,0623	130,00	206,00	336,00	0,21	0,54
3167/2	nl.pl. 5	1,1328	2 368,00	0,00	2 368,00	0,21	0,21
3167/2	les. cesta 12	0,0080	17,00	0,00	17,00	0,21	0,21
3167/2		1,1408	2 385,00	0,00	2 385,00	0,21	0,21
3199/2	458 A	0,0135	3,00	0,00	3,00	0,02	0,02
3199/2	nl. Pl. 3	0,3857	83,00	0,00	83,00	0,02	0,02
3199/2		0,3992	86,00	0,00	86,00	0,02	0,02
3204/2	nl.pl. 5	1,2743	2 664,00	0,00	2 664,00	0,21	0,21
3204/2	473	0,0008	1,00	6,00	7,00	0,13	0,88
3204/2	les. cesta 12	0,0644	135,00	0,00	135,00	0,21	0,21
3204/2		1,3395	2 800,00	6,00	2 806,00	0,21	0,21
3204/3	nl.pl. 5	0,7065	1 477,00	0,00	1 477,00	0,21	0,21
3204/3		0,7065	1 477,00	0,00	1 477,00	0,21	0,21
3204/5	472 A	0,0686	49,00	452,00	501,00	0,07	0,73
3204/5	472 B	7,6191	4 559,00	18 383,00	22 942,00	0,06	0,30

Parcela č. E/C KN	JPRL	Výmera (ha)	Všeobecná hodnota lesného pozemku (€)	Všeobecná hodnota lesného porastu (€)	Všeobecná hodnota lesa (€)	Všeobecná hodnota pozemku na m2 (€)	Všeobecná hodnota lesa na m2 (€)
3204/5	473	0,1217	92,00	916,00	1 008,00	0,08	0,83
3204/5	lesná cesta 11	0,0048	3,00	0,00	3,00	0,06	0,06
3204/5	lesná cesta 9	0,0457	27,00	0,00	27,00	0,06	0,06
3204/5		7,8599	4 730,00	19 751,00	24 481,00	0,06	0,31
3210/2	lesná cesta 12	0,1170	245,00	0,00	245,00	0,21	0,21
3210/2	nel.pl. 5	7,3447	15 355,00	0,00	15 355,00	0,21	0,21
3210/2	474	0,0095	11,00	56,00	67,00	0,12	0,71
3210/2	476	1,3218	620,00	7 468,00	8 088,00	0,05	0,61
3210/2		8,7930	16 231,00	7 524,00	23 755,00	0,18	0,27
3215/12	les	0,0459	12,00	290,00	302,00	0,03	0,66
3215/12		0,0459	12,00	290,00	302,00	0,03	0,66
3220/2	457	0,5583	142,00	3 533,00	3 675,00	0,03	0,66
3220/2	nel.pl. 2	0,4884	124,00	0,00	-124,00	0,03	0,03
3220/2		1,0467	266,00	3 533,00	3 799,00	0,03	0,36
3452/3	cesta	0,0879	74,00	0,00	74,00	0,08	0,08
3452/3	nel.pl. 18	0,1341	113,00	0,00	113,00	0,08	0,08
3452/3	486 A	0,0912	77,00	604,00	681,00	0,08	0,75
3452/3		0,3132	264,00	604,00	868,00	0,08	0,28
3463/2	485	0,0626	64,00	451,00	515,00	0,10	0,82
3463/2	cesta	0,0557	57,00	0,00	57,00	0,10	0,10
3463/2		0,1183	121,00	451,00	572,00	0,10	0,48
3463/8	elektrovod	0,0271	55,00	0,00	55,00	0,20	0,20
3463/8		0,0271	55,00	0,00	55,00	0,20	0,20
Spolu:		22,0235	28 914,00	32 944,00	61 858,00	0,13	0,28

III. Záver

1. Odpovede na zadanú úlohu:

Všeobecnej hodnoty lesa, t.j. všeobecnej hodnoty lesných pozemkov a všeobecnej hodnoty lesných porastov na parcelách číslo E KN 1679/1, 1681, 1685, parcelách číslo C KN 3167/2, 3199/2, 3204/2 3204/3, 3204/5, 3210/2 3215/12, 3220/2, 3452/3, 3463/2, 3463/8 v katastrálnom území Krompachy, okres Spišská Nová Ves o celkovej výmere 22,0235 ha je: **61 858, - €**.

Slovom: Šesťdesiatjedentisícosemstopäťdesiatosem EUR

2. Miesto a dátum: Spišská Nová Ves, 10.04.2024

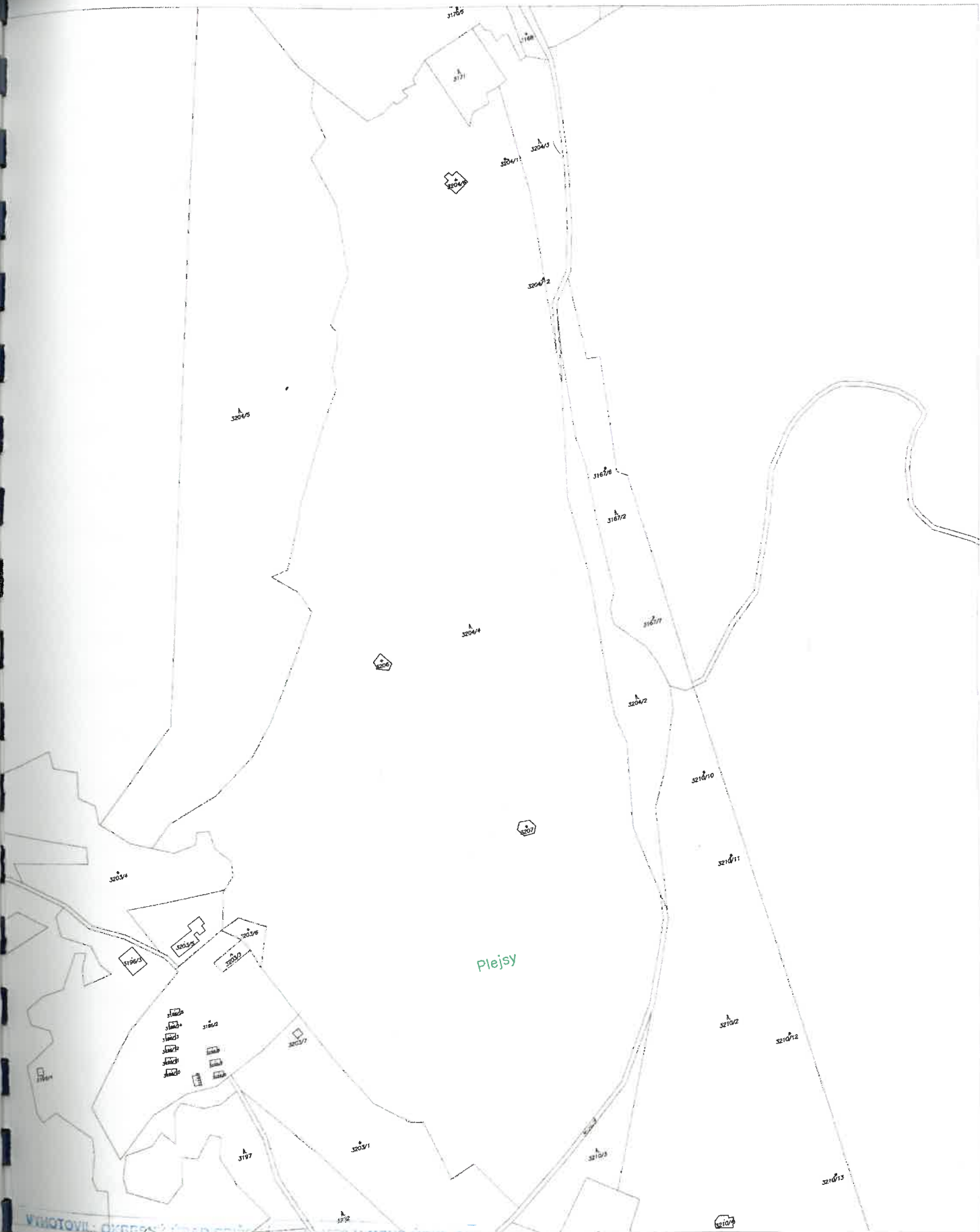
3. Odtlačok znaleckej pečiatky:



4. Podpis znalca:

IV. Prílohy

- Príloha č. 1 - Kópie Katastrálnych máp, katastrálne územie Krompachy, okres Spišská Nová Ves. Vyhotovené Okresným úradom Spišská Nová Ves, katastrálnym odborom dňa 06.03.2025, číslo zákazky K1-479/2025
- str. 32 - 45
- Príloha č. 2 - Kópia porastovej mapy.
- str. 46
- Príloha č. 3 - Výpis z PSoL pre LC Mestské lesy Krompachy platný od 01.01.2018 do 31.12.2027.
- str. 47 - 55
- Príloha č. 4 - Fotodokumentácia.
- 56 - 60 str.



VYHOTOVIL: OKRESNÝ ÚRAD SPÍŠSKÉHO NOVÉHO VESY V MIERNE KÚPIA OŠ

Spoplatnené v zmysle zákona
NR SR č. 145/1995 Z. z.
o správnych poplatkoch

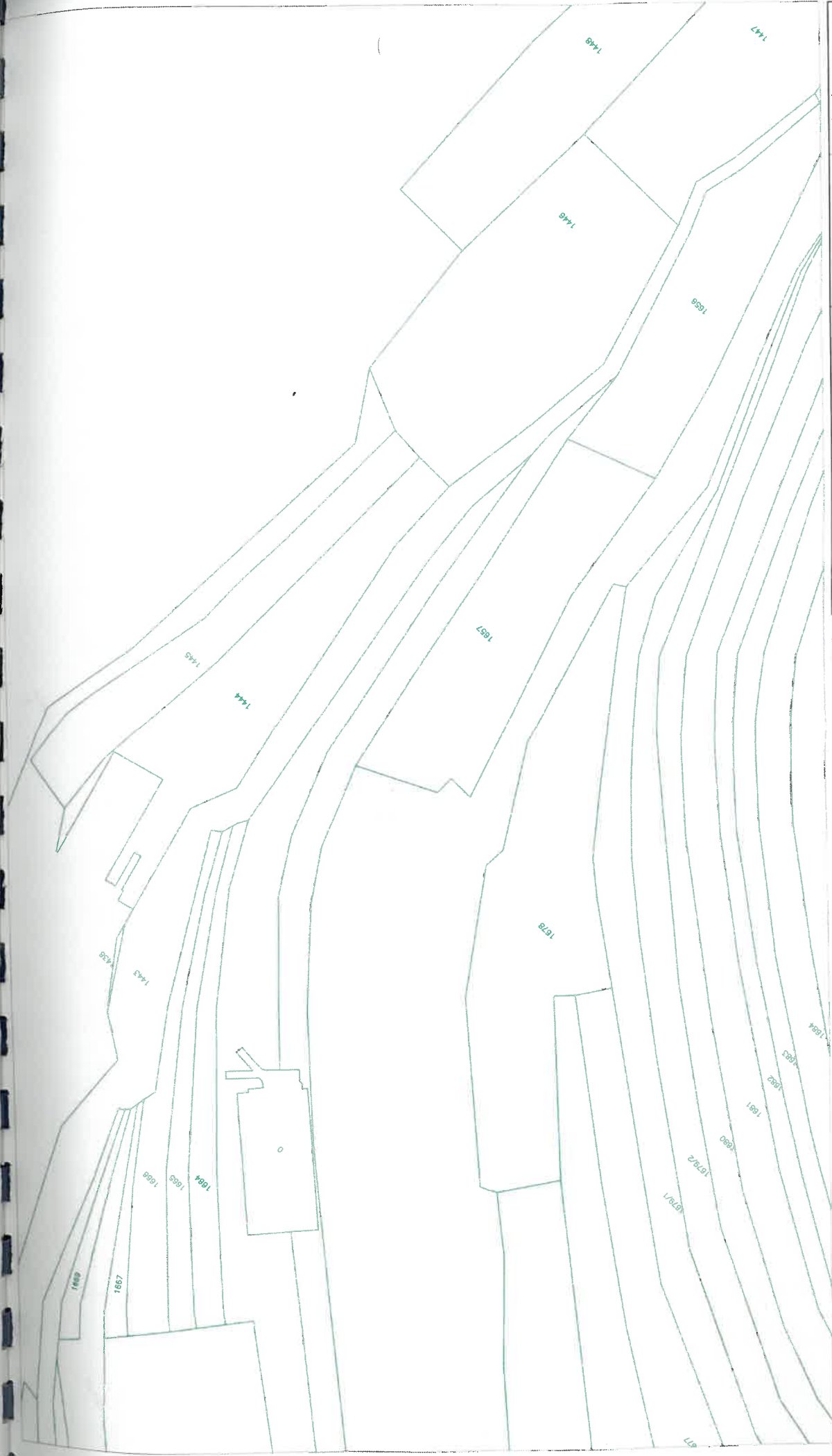
Okresný úrad Okresný úrad Spišské Nové Ves, katastrálny katastrálny odbor	Okres Okresný úrad Spišské Nové Ves, katastrálny	Obec KROMPACHY	Kat. územie KROMPACHY
	Číslo zákazky K1 - 479/2025	Vektorová mapa	Mierka 1 : 3000
KÓPIA KATASTRÁLNEJ MAPY			
na parcelu: C KN 3204/2, 315, 11, 12, 3162/2, 6, 7, 3170/5, 3204/6			
Vyhotožil			
Dňa 06.03.2025	Meno L. Huddáková		
Pečiatka a podpis			

1/2500



Okres Okresný úrad Spišská Nová Ves, katastrálny úrad Číslo záložky K1-479/2025	Obec KROMPACHY Vektorová mapa	Kat. územie KROMPACHY Mierka 1 : 1000
Okresný úrad Okresný úrad Spišská Nová Ves, katastrálny úrad katastrálny odbor	KÓPIA KATASTRÁLNEJ MAPY na parcelu: C KN 3169/31, 3169/32, 3169/33, 3169/34, 3169/35, 3169/36, 3169/37, 3169/38, 3169/39, 3169/40	
Dňa 06.03.2025	Vyhotovil Meno L.Hudníkovič	Pechatko a podpis

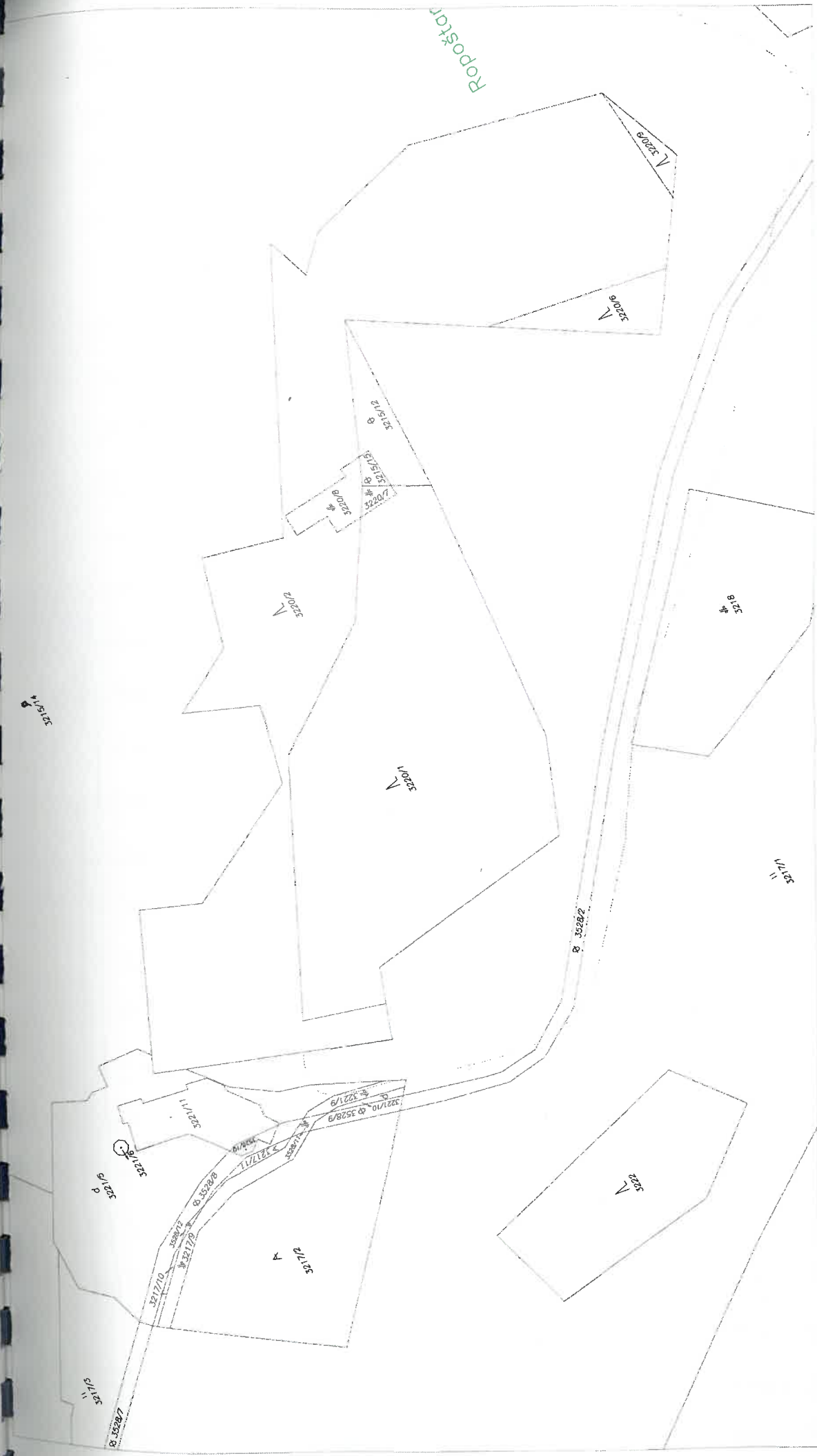
FOTOVIL: OKS.L.S. s.r.o.
Spoločnosť s ručením obmedzeným
NR 54 2 14511515 Z. Z.
o správnych poplatkoch



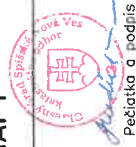
WYHOTOWIL: OKRESNÝ ÚRAD SPISOVÁ NOVÁ VEŠ V MENE ÚČKIK SR
Spplátnene v zmysle zákona
NR SR č. 145/1995 Z. Z.
o správnych poplatkoch

Okresný úrad Spisová Nová Veš katastrálny odbor	Okres Spisová Nová Veš Číslo záznamu K1 - 479/2025	Obec KROMPACHY Vektorová mapa	Kat. územie KROMPACHY Mierka 1 : 1000
KÓPIA Z MAPY URČENÉHO OPERÁTU na parcelu: 1665,1666,1667,1664,1444,1669,1438			
Vyhotožil		Podpis	
Dňa	Meno		
10.03.2025	L.Huddková		





Okresný úrad Okresný úrad Spišská Nová Ves, katastrálny katastrálny odbor	Okres Okresný úrad Spišská Nová Ves, katastrálny Číslo zápisu K1-479/2025	Obec KROMPACHY Vektorová mapa	Kat. územie KROMPACHY Mierka 1 : 1000
KÓPIA KATASTRÁLNEJ MAPY na parcelu: C KN 3219/12, 3220/2, 3220/8			
Dňa 08.03.2025	Vyhotovil Meno L. Huddiková	Pečiatka a podpis	

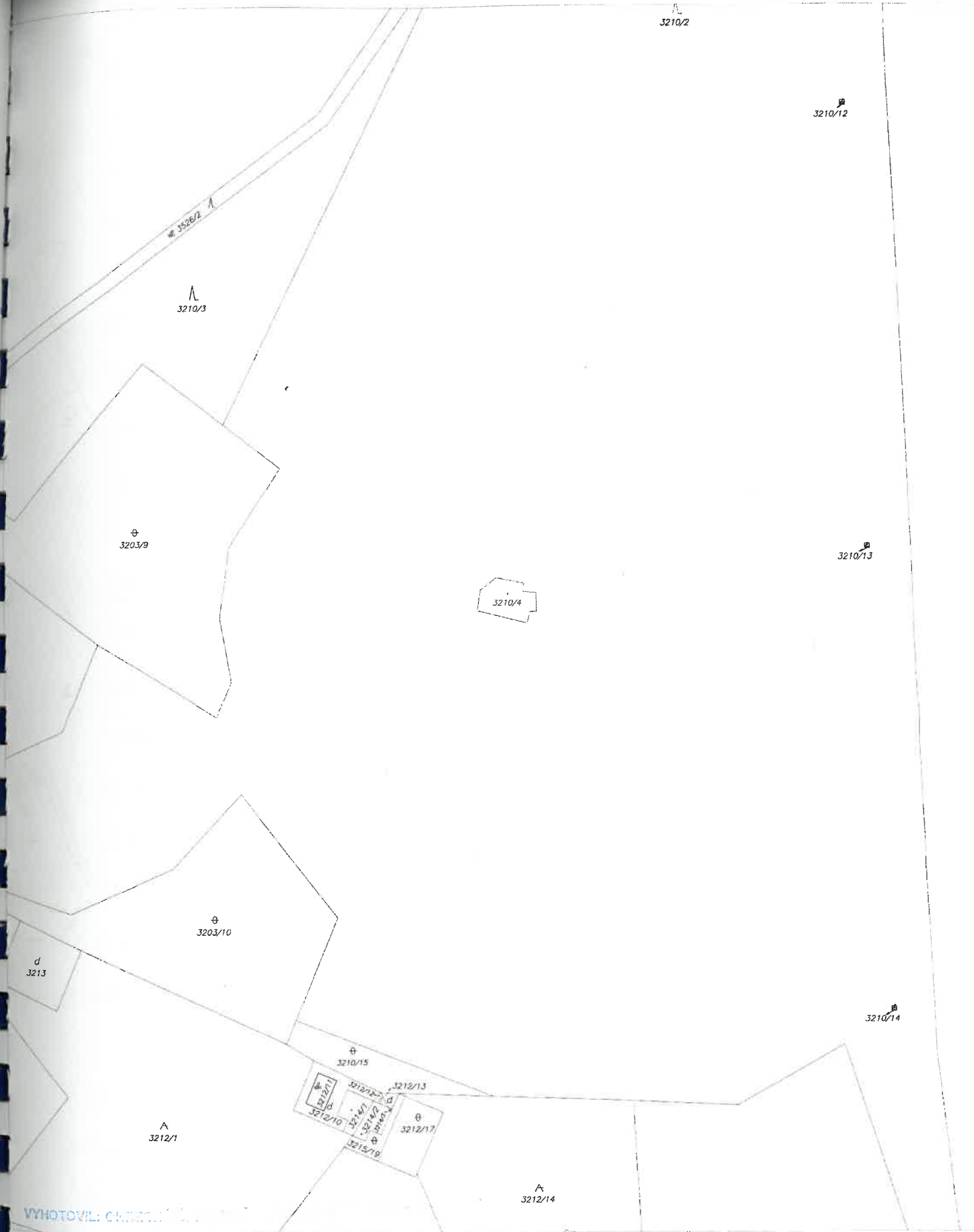


Spoplatenie kópie katastra
 NR GR č. 145/2025 Z.
 o správy a poplatkoch

VYHOTOVIL: OKRESNÝ ÚRAD SPÍŠŤSKÁ NOVÁ VES V MENE ÚČERN SR

Spoplatené v zmysle zákona
NR SR č. 145/1995 Z. z.
o správnych poplatkoch

Okresný úrad Okresný úrad Spišská Nová Ves, katastrálny katastrálny odbor	Okres Okresný úrad Spišská Nová Ves, katastrálny Číslo zákazky K1- 479/2025	Obec KROMPACHY Vektorová mapa	Kat. územie KROMPACHY Mierka 1 : 1500
KÓPIA Z MAPY URČENÉHO OPERÁTU na parceľu: E-KV 1661, 1662, 1663, 1664, 1665		Vyhotovil Meno L. Huddková	
Dňa 06.03.2025	Pečiatka a podpis		

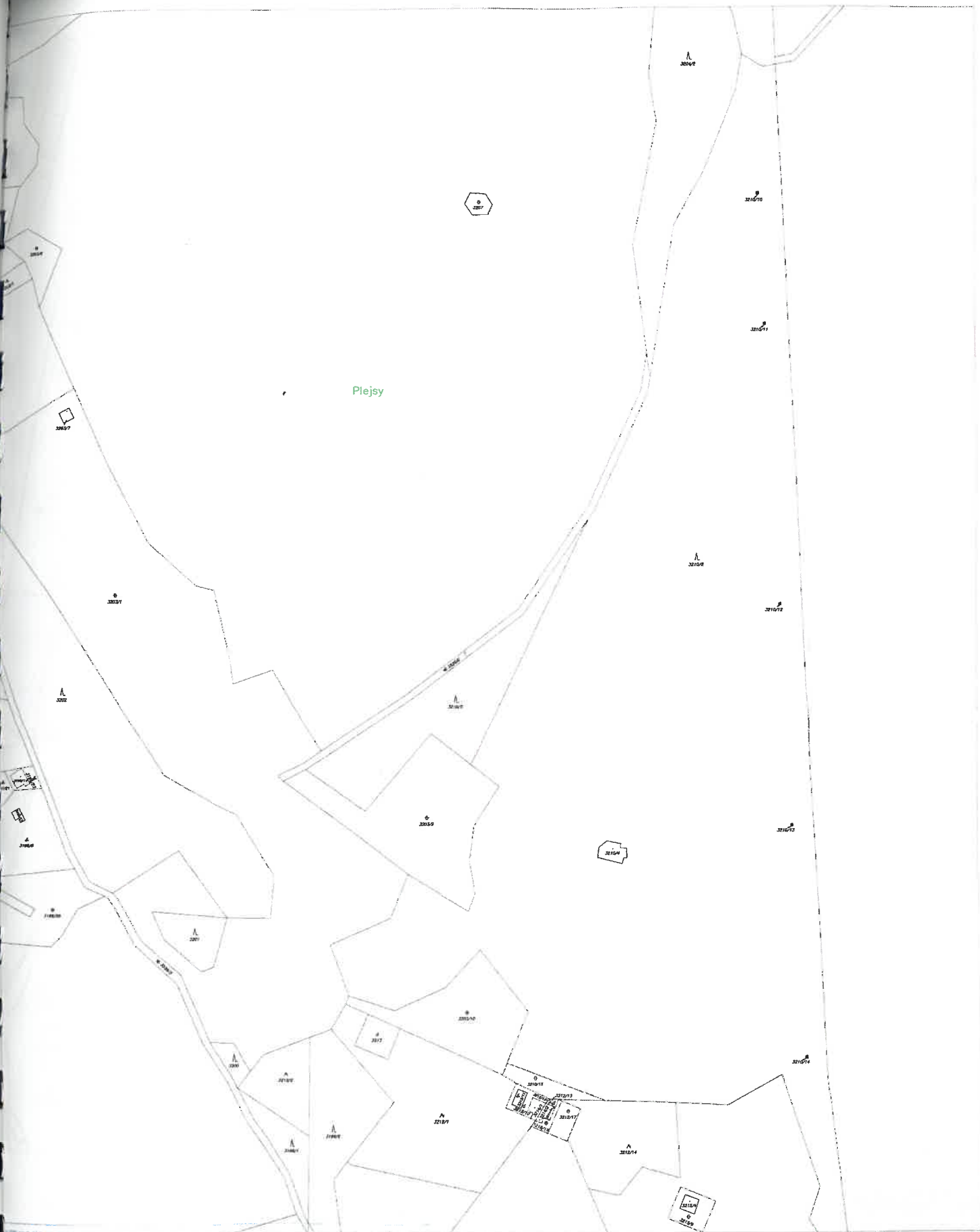


VYHOTOVIL: CHRETA J.

S poplatkami v zmysle zákona
NR SR č. 145/1995 Z. z.
o správnych poplatkoch

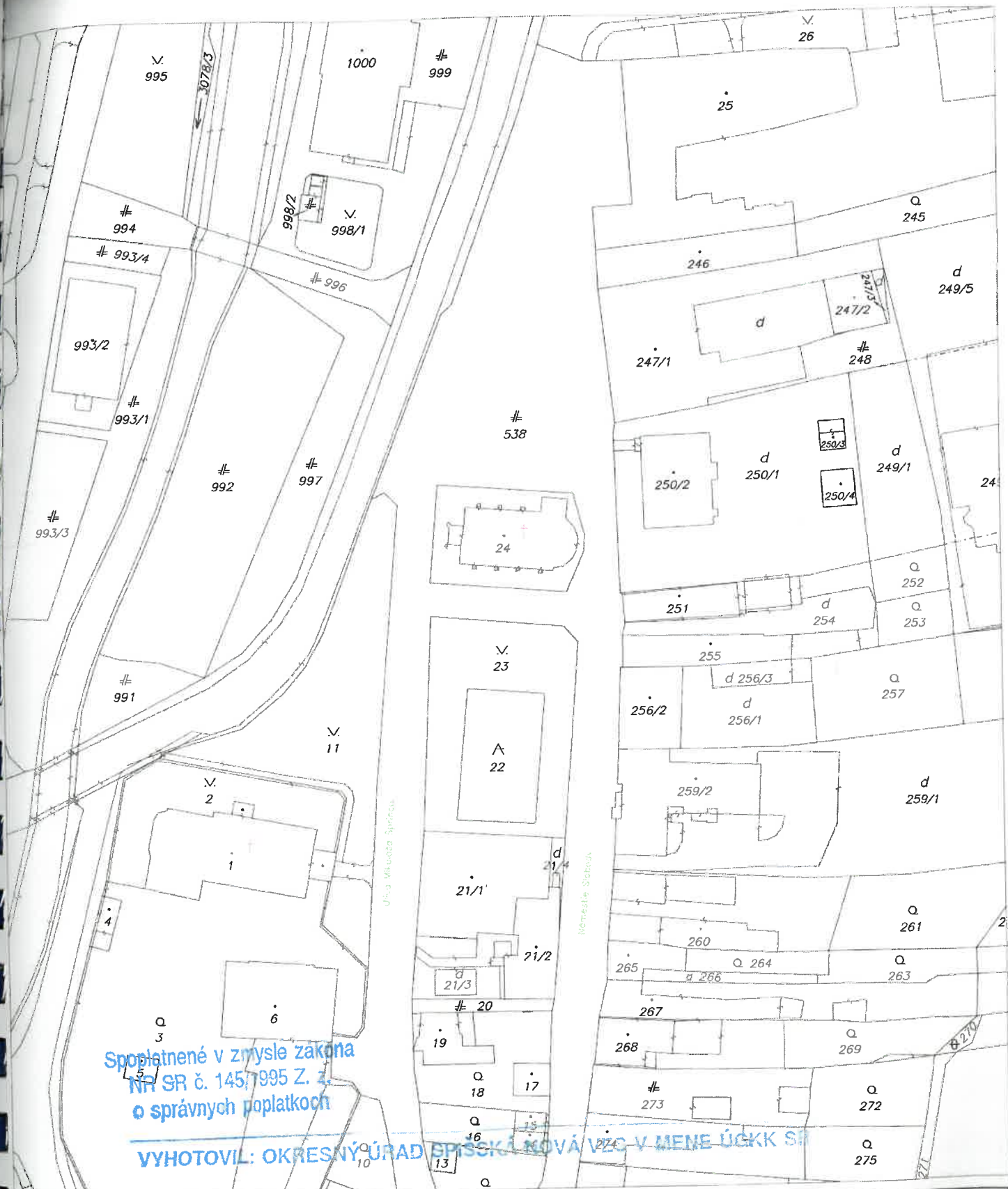
Okresný úrad Okresný úrad Spišská Nová Ves, katastrálny katastrálny odbor	Okres Okresný úrad Spišská Nová Ves, katastrálny	Obec KROMPACHY	Kat. územie KROMPACHY
	Číslo zákazky K1- 479/2025	Vektorová mapa	Mierka 1 : 1000
KÓPIA KATASTRÁLNEJ MAPY na parcelu: C KN 3210/12, 13, 14			
Vyhotovil			
Dňa 05.03.2025	Meno L.Huddková		

Petiätka a podpis



Spoplatené v zmysle zákona
NR SR č. 145/2002 Z. z.
o správnych poplatkoch

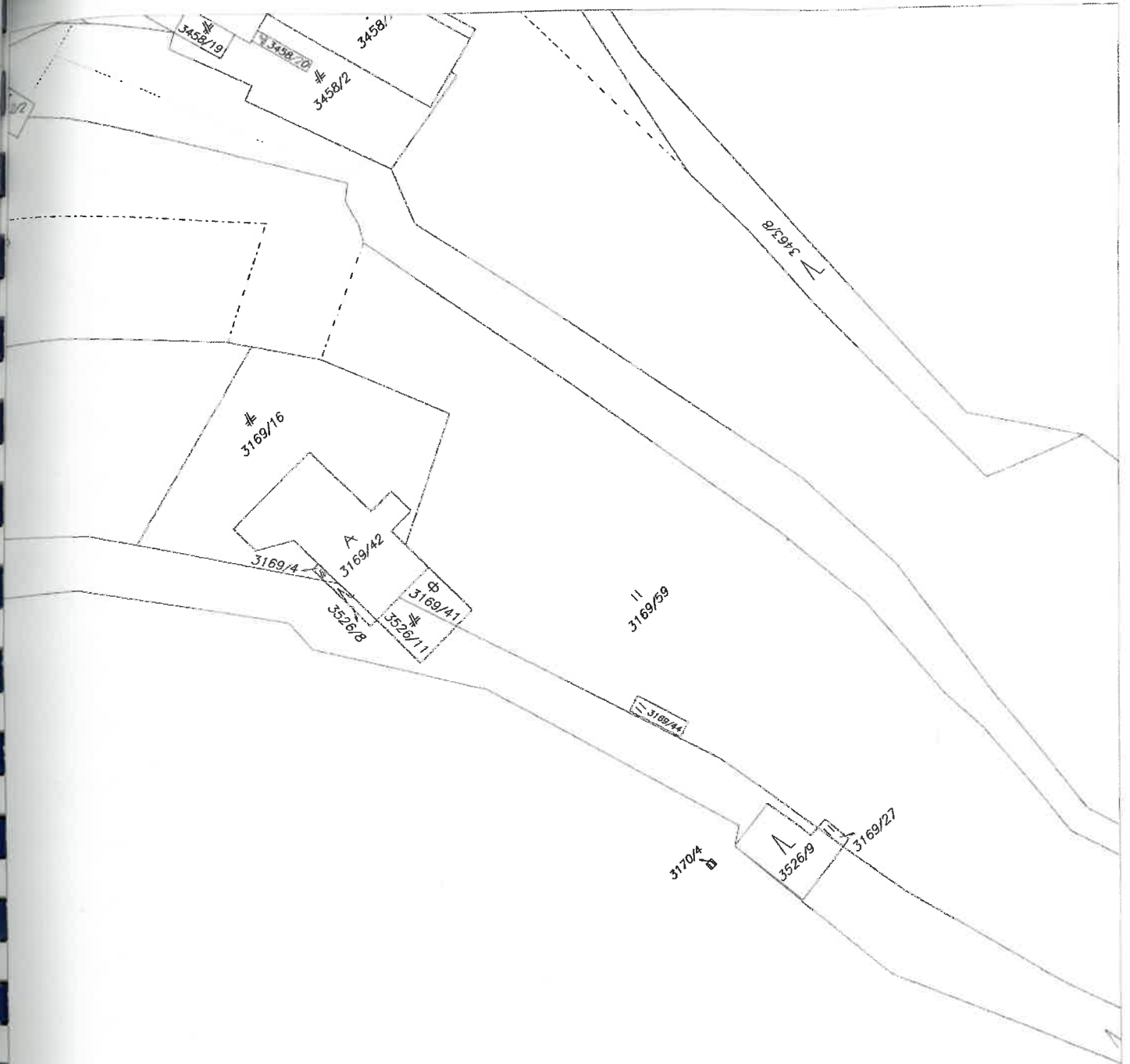
Okresný úrad Okresný úrad Spišská Nová Ves, katastrálny katastrálny odbor	Okres Okresný úrad Spišská Nová Ves, katastráln	Obec KROMPACHY	Kat. územie KROMPACHY
	Číslo zdokazky K1- 479/2025	Vektorová mapa	Mierka 1 : 2000
KÓPIA KATASTRÁLNEJ MAPY na parcelu: C KN 3210/10, 11, 3210/12			
Vyhotočil			
Dňa 05.03.2025	Meno L.Hudáková		
		Pečiatka a podpis	



Spoplatnené v zmysle zákona
NR SR č. 145/1995 Z. z.
o správnych poplatkoch

VYHOTOVIL: OKRESNÝ ÚRAD SPIŠSKÁ NOVÁ VEŤ V MENE ÚČKK SR

Okresný úrad Okresný úrad Spišská Nová Ves, katastrálny katastrálny odbor	Okres Okresný úrad Spišská Nová Ves, katastrálny	Obec KROMPACHY	Kat. územie KROMPACHY
	Číslo zákazky K1- 479/2025	Vektorová mapa	Mierka 1 : 1000
KÓPIA KATASTRÁLNEJ MAPY			
na parcelu: C KN 998/2			
Vyhotovil		 Pečiatka a podpis	
Dňa 05.03.2025	Meno L.Huddková		

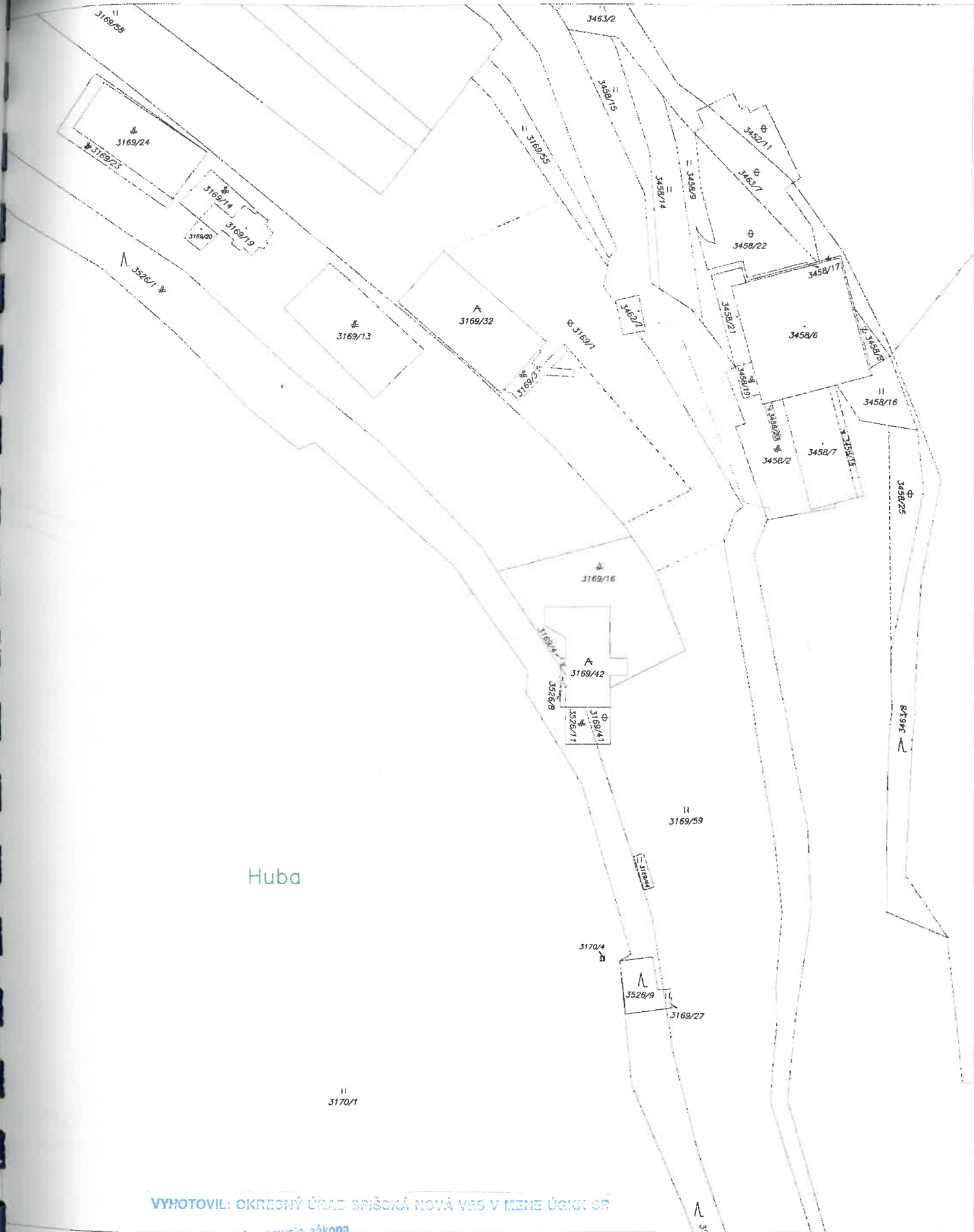


Huba

Spoplatnená v zmysle zákona
NR SR č. 145/1995 Z. z.
o správnych poplatkoch

VYHOTOVIL: OKRESNÝ ÚRAD SPIŠSKÁ NOVÁ VEĽ V MENE ÚGKK SP

Okresný úrad Okresný úrad Spišská Nová Ves, katastrálny katastrálny odbor	Okres Okresný úrad Spišská Nová Ves, katastráln	Obec KROMPACHY	Kat. územie KROMPACHY
	Číslo zákazky K1- 479/2025	Vektorová mapa	Mierka 1 : 1000
KÓPIA KATASTRÁLNEJ MAPY na parcelu: C KN 3526/8,9,11 3169/42, 3169/16			
Vyhotovil			
Dňa 06.03.2025	Meno L. Hudáková		
		Pečiatka a popis	

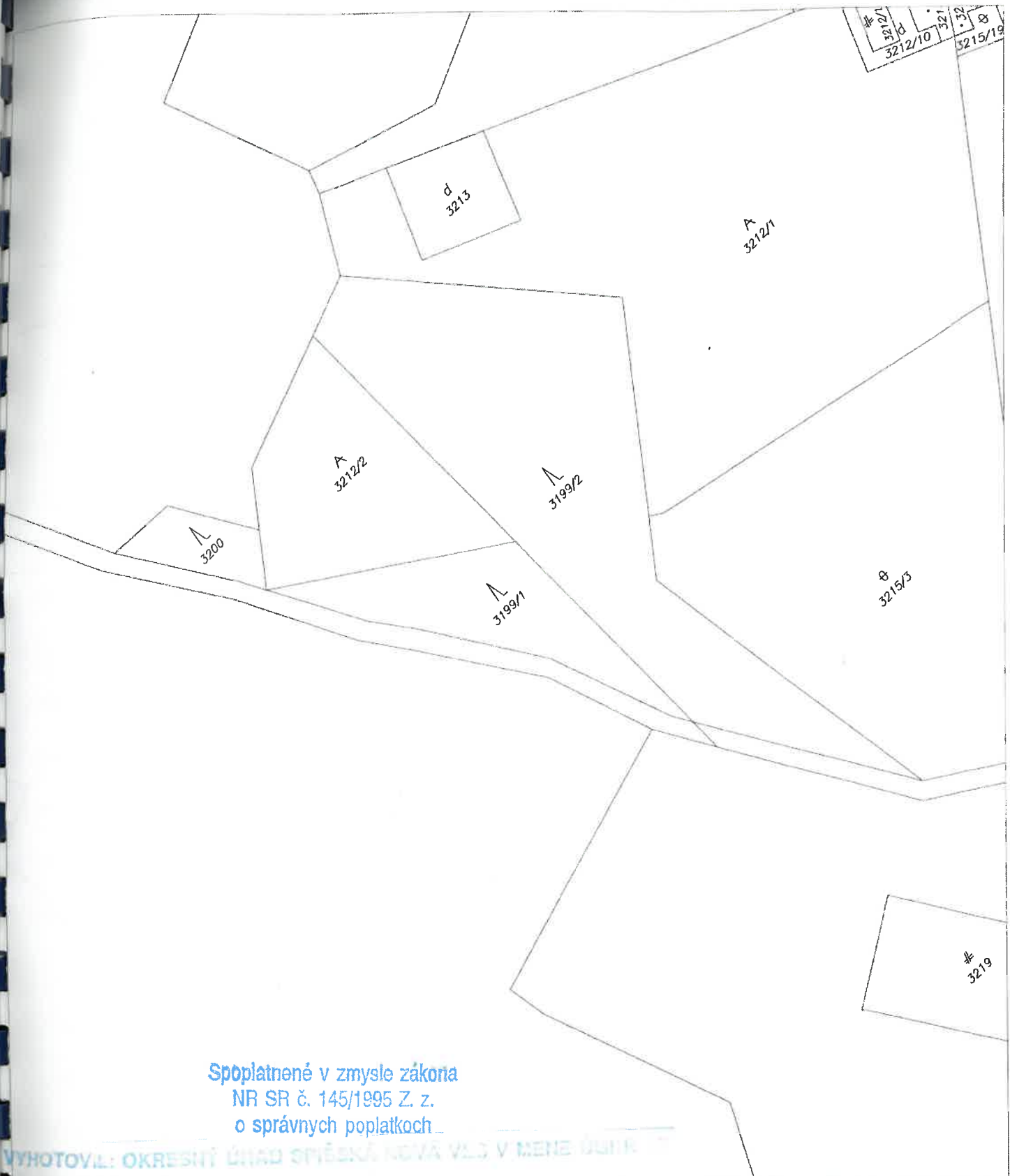


Huba

VYHOTOVIL: OKRESNÝ ÚRAD SPIŠSKÁ NOVÁ VES V MENE ÚRKK SR

Spopiatnené v zmysle zákona
NR SR č. 145/1995 Z. z.
o správnych poplatkoch

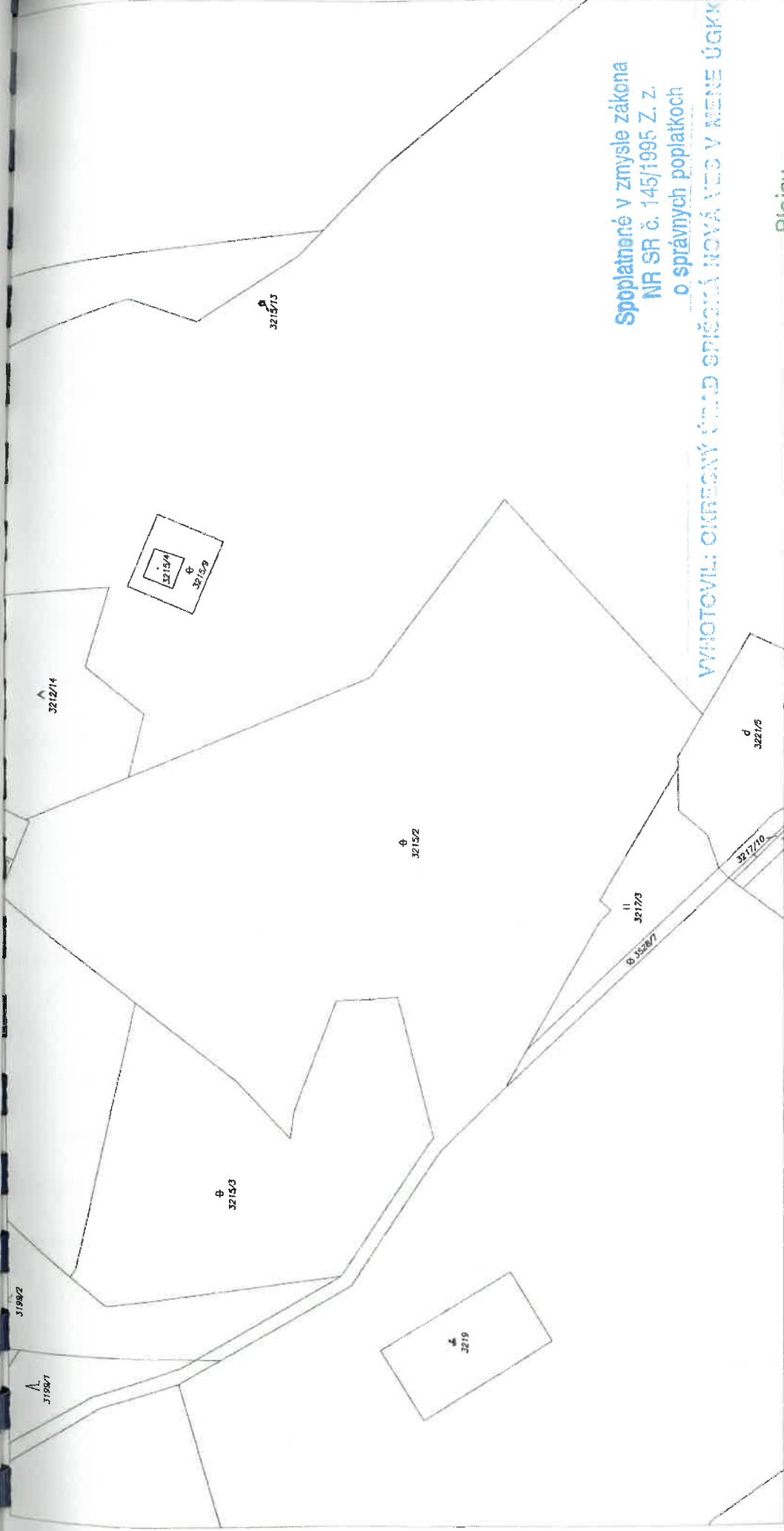
Okresný úrad Spišská Nová Ves katastrálny odbor	Okres Spišská Nová Ves	Obec KROMPACHY	Kat. územie KROMPACHY
	Číslo zákazky K1-479/2025	Vektorová mapa	Mierka 1 : 1000
KÓPIA KATASTRÁLNEJ MAPY na parcelu: C KN 3458/6,7,8,9,16,17,18,19,20,21,22,			
Vyhotovil			
Dňa 04.03.2025	Meno L.Hudáková		
		Pečiatka a Podpis	



Spoplatnené v zmysle zákona
NR SR č. 145/1995 Z. z.
o správnych poplatkoch

VYHOTOVIL: OKRESNÝ ÚRAD SPIŠSKÁ NOVÁ VEŤ V MENE ÚJITK

Okresný úrad Okresný úrad Spišská Nová Ves, katastrálny katastrálny odbor	Okres Okresný úrad Spišská Nová Ves, katastráln	Obec KROMPACHY	Kat. územie KROMPACHY
	Číslo zákazky K1- 479/2025	Vektorová mapa	Mierka 1 : 1000
KÓPIA KATASTRÁLNEJ MAPY			
na parcelu: C KN <i>3199/2</i>			
Vyhotočil			
Dňa 06.03.2025	Meno L.Hudáková		




Spoplatnené v zmysle zákona
NR SR č. 145/1995 Z. z.
o správnych poplatkoch

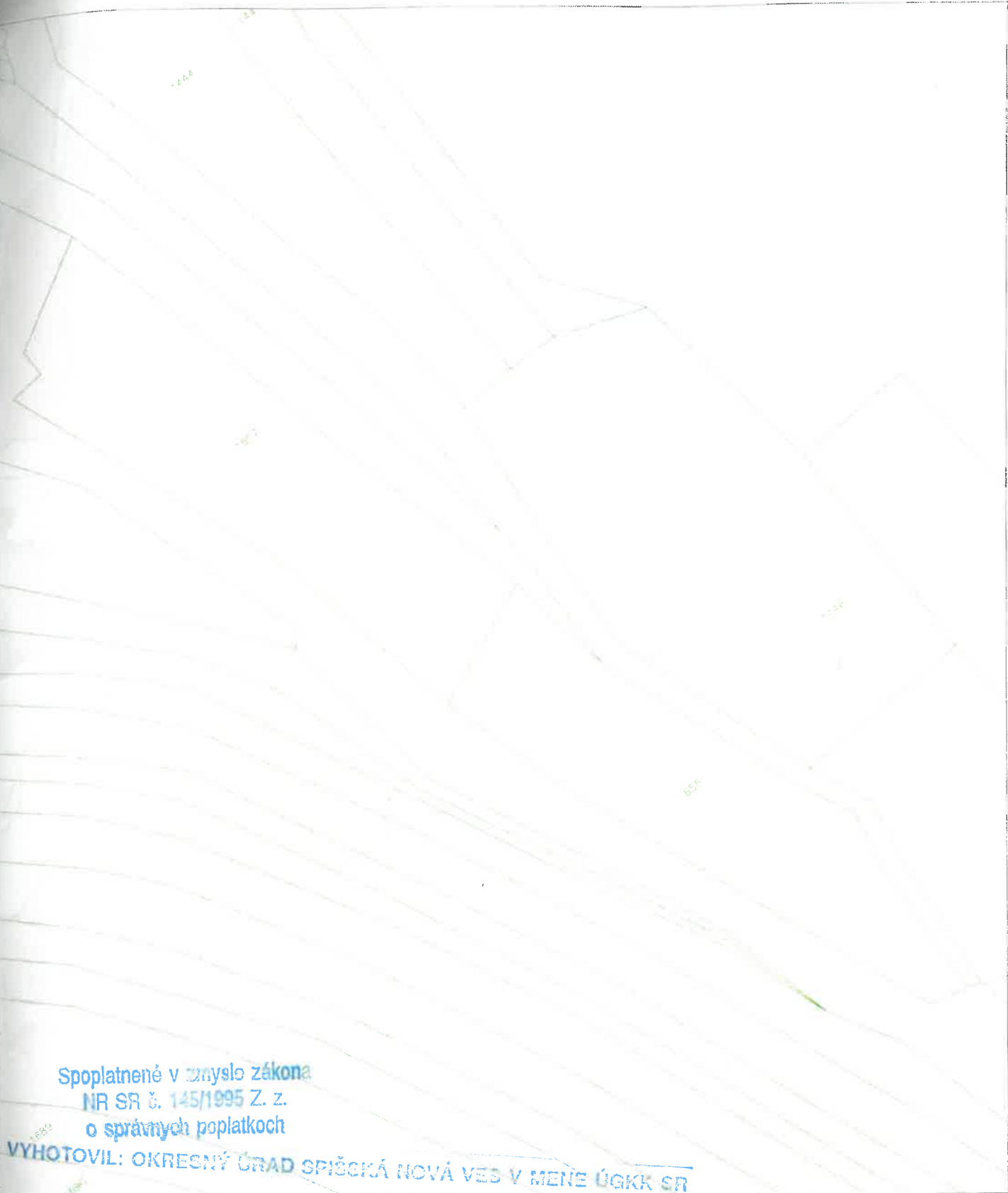
WHOTOVIL: OKRESNÝ ÚRAD SPIŠSKÁ NOVÁ VEŠ V MENE ÚGKK
Dielov.

Okresný úrad Spišská Nová Ves, katastrálny úrad	Okres	Obec	Kat. územie
Okresný úrad Spišská Nová Ves, katastrálny úrad	Okresný úrad Spišská Nová Ves, katastrálny	KROMPACHY	KROMPACHY
katastrálny odbor	Číslo zákazky	Vektorová mapa	Mierka 1 : 1500
	K1 - 479/2025		
KÓPIA KATASTRÁLNEJ MAPY			
na parcelu: C KN 3215/2, 13			
Výhotovil			
Dňa	Meno		
06.03.2025	L. Huddková	Pečiatka a podpis	

Spoplatnené v zmysle zákona
NR SR č. 145/1995 Z. z.
o správnych poplatkoch


VYHOTOVIL: OKRESNÝ ÚRAD SPIŠSKÁ NOVÁ VEŠ V MENE ÚGRIK SR

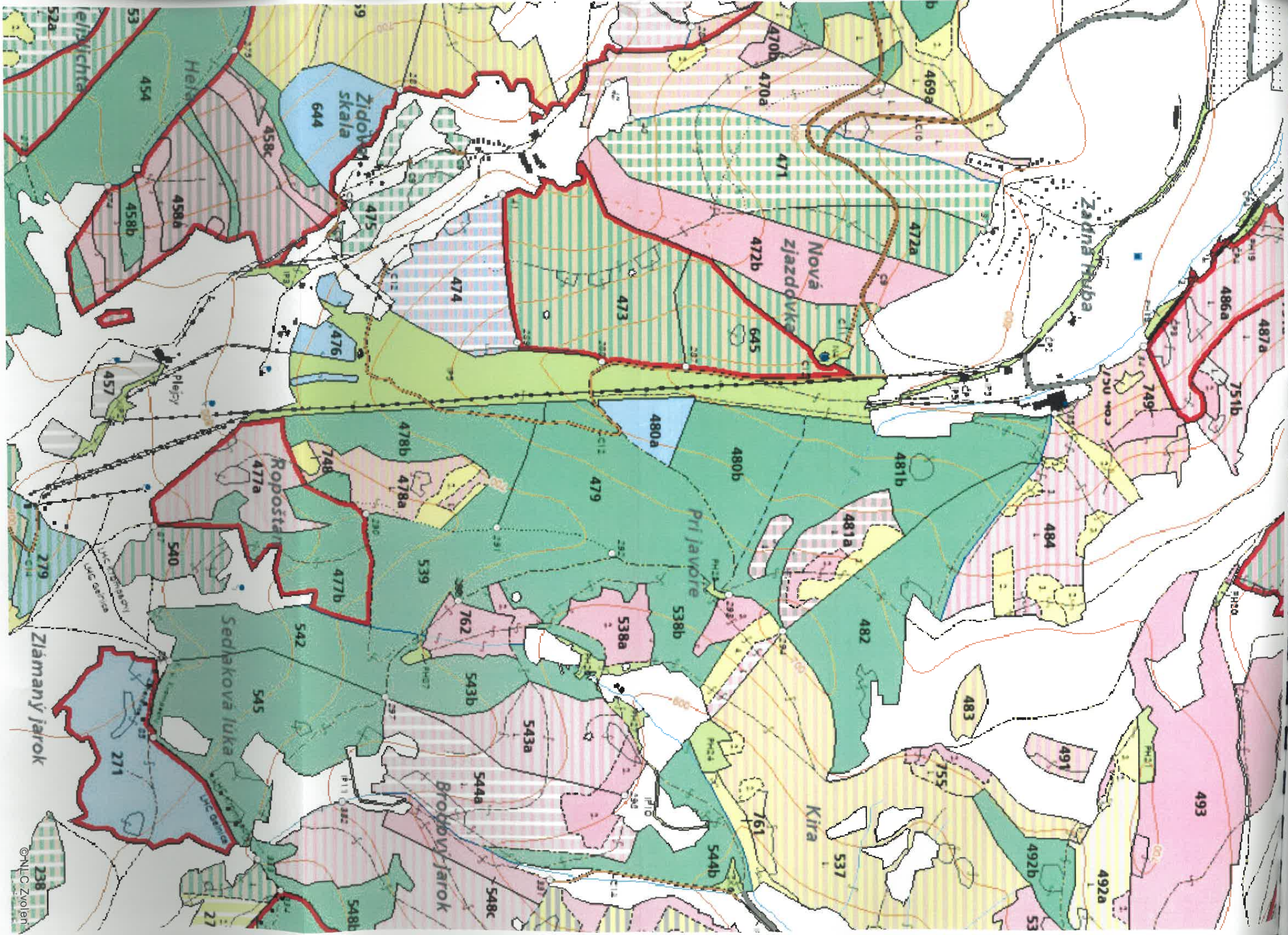
Okresný úrad Okresný úrad Spišská Nová Ves, katastrálny katastrálny odbor	Okres Okresný úrad Spišská Nová Ves, katastráln	Obec KROMPACHY	Kat. územie KROMPACHY
	Číslo zákazky K1- 479/2025	Vektorová mapa	Mierka 1 : 1500
KÓPIA Z MAPY URČENÉHO OPERÁTU na parcelu: <i>EKV - 1890, 1902</i>			
Vyhotovil		 Pečiatka a podpis	
Dňa 07.03.2025	Meno L.Huddková		



Spoplatnené v zmysle zákona
NR SR č. 145/1995 Z. z.
o správnych poplatkoch

VYHOTOVIL: OKRESNÝ ÚRAD SPIŠSKÁ NOVÁ VEŠ V MENE ÚGKK SR

Okresný úrad Okresný úrad Spišská Nová Ves, katastrálny katastrálny odbor	Okres Okresný úrad Spišská Nová Ves, katastrálny	Obec KROMPACHY	Kat. územie KROMPACHY
	Číslo zákazky K1- 479/2025	Vektorová mapa	Mierka 1 : 1000
KÓPIA Z MAPY URČENÉHO OPERÁTU			
na parcelu: <i>E-KN- 1447, 1656, 1657</i>			
Vyhotovil		 <i>[Signature]</i> Pečiatka o podpis	
Dňa 06.03.2025	Meno L. Huddáková		



Dielce	Čísťková plocha	Porastová skupina	Ežaz	Výmera ežaze	Výmera JPRL	Vek	Zakm.	KL	TL	PK	POI	Približ. výška od - do [m]	Nadmor. výška od - do [m]	SOP	Zona ochr. prírody [%]	Ter. vzťah [m]	Drevo		Druh	Rozsah [%]	Intenz. [%]	Fenotyp. kat.	Pôvod dr.	Zasoba	Kalamita	Ročný CBP	Predstatorná plocha skutočná	Nasobná	Skutočná	Nasobná	Plocha na the	Približ. intenzita priberky [%]	Nové úložky z plán. úložky	Staré úložky	Celková plocha na zásebe	Z celk. plochy na zásebe	Z celk. plochy na zásebe					
																	Výška [m]	Hrubka [cm]																				Objem [m ³]	Bonita	Na the	Na the	Na the
416 73	30	30	10	SV	45	510-600	1	0	0	0	07	400						BR 60	24	33	0.65	20	0	0	0	0	0	110	88	499	0	6.1	120	0	0	0	0	160	140	140	0	0
HSLT: 416 Kamenité bučiny s lipou Funkt.kyp: preferované - produktívny Lesná obl.: 28 Vlnoske vrchy, Čierna hora Podobaš: A Vlnoské vrchy Ochr.pásma vodrárných zdrojov: Uznaný zdroj reprod. materiálu: Poda: Miestami skelná Vek, vznik: Z 2 castí, rôzrov. Zmlšanie: Zmlš. jednoli. až skup. Hospodársky: Zakm. nerovnom., miestami BK, JD zmlšadenie Ojedraie HR. stav Chránené územie: Chránené vďaka územie: Zakázané činnosti v CHVV vyplývajúce z právnych predpisov. Územie EU významu: Územie EU významu:																																										
Opis porastu Druh: Druh Rozsah [%]: Rozsah [%] Intenz. [%]: Intenz. [%] Fenotyp. kat.: Fenotyp. kat. Pôvod dr.: Pôvod dr. Zásoba: Zásoba Kalamita: Kalamita Ročný CBP: Ročný CBP																									Plan záseby a výčbovy Predstatorná plocha skutočná: 0 Nasobná: 0 Skutočná: 0 Nasobná: 0 Plocha na the: 0 Približ. intenzita priberky [%]: 0 Nové úložky z plán. úložky: 1.14 Staré úložky: 0 Celková plocha na zásebe: 1.14 Z celk. plochy na zásebe: 0.92					Plan zásebovania Druh: BK 40-70 Zmlšenie: ostrom/sekavito Druh: JH 5-25 Zmlšenie: hľbkovito Druh: LP 5-20 Zmlšenie: hľbkovito Druh: sm 0-1 Zmlšenie: jednolitvo Druh: bo 0-1 Zmlšenie: jednolitvo Druh: hľbkovito Zmlšenie: hľbkovito												

Dielce	Čísťková plocha	Porastová skupina	Ežaz	Výmera ežaze	Výmera JPRL	Vek	Zakm.	KL	TL	PK	POI	Približ. výška od - do [m]	Nadmor. výška od - do [m]	SOP	Zona ochr. prírody [%]	Ter. vzťah [m]	Približ. výška od - do [m]	Drevo		Druh	Rozsah [%]	Intenz. [%]	Fenotyp. kat.	Pôvod dr.	Zásoba	Kalamita	Ročný CBP	Predstatorná plocha skutočná	Nasobná	Skutočná	Nasobná	Plocha na the	Približ. intenzita priberky [%]	Nové úložky z plán. úložky	Staré úložky	Celková plocha na zásebe	Z celk. plochy na zásebe	Z celk. plochy na zásebe			
																		Výška [m]	Hrubka [cm]																				Objem [m ³]	Bonita	Na the
416 71	20	40	9	SV	45	510-600	1	0	0	07	400							BR 50	11	13	0.06	22	0	0	0	0	75	15	85	0	5.1	120	0	0	0	0	160	140	140	0	0
HSLT: 416 Kamenité bučiny s lipou Funkt.kyp: preferované - produktívny Lesná obl.: 28 Vlnoske vrchy, Čierna hora Podobaš: A Vlnoské vrchy Ochr.pásma vodrárných zdrojov: Uznaný zdroj reprod. materiálu: Poda: Miestami skelná Vek, vznik: Rôzrov. Zmlšanie: Zmlš. jednoli. až skup. Hospodársky: Zakm. nerovnom., na S pri časte hustejšia stav Chránené územie: Chránené vďaka územie: Zakázané činnosti v CHVV vyplývajúce z právnych predpisov. Územie EU významu: Územie EU významu:																																									
Opis porastu Druh: Druh Rozsah [%]: Rozsah [%] Intenz. [%]: Intenz. [%] Fenotyp. kat.: Fenotyp. kat. Pôvod dr.: Pôvod dr. Zásoba: Zásoba Kalamita: Kalamita Ročný CBP: Ročný CBP																									Plan záseby a výčbovy Predstatorná plocha skutočná: 0 Nasobná: 0 Skutočná: 0 Nasobná: 0 Plocha na the: 0 Približ. intenzita priberky [%]: 0 Nové úložky z plán. úložky: 1.14 Staré úložky: 0 Celková plocha na zásebe: 1.14 Z celk. plochy na zásebe: 0.92					Plan zásebovania Druh: BK 40-70 Zmlšenie: ostrom/sekavito Druh: JH 5-25 Zmlšenie: hľbkovito Druh: LP 5-20 Zmlšenie: hľbkovito Druh: sm 0-1 Zmlšenie: jednolitvo Druh: bo 0-1 Zmlšenie: jednolitvo Druh: hľbkovito Zmlšenie: hľbkovito											

Lesný obvod: LHG: KROMPACHY																	
Obhospodarovateľ lesa: Mestské lesy Krompachy s.r.o., IČO: 43775578										Plán zalesňovania							
Kód plánu: LA122										Plán zalesňovania							
Plán ťažby a výchovy																	
Dielce	Časť plocha	Porastová skupina	Eтаж	Výmera etáže	Výmera JPRL	Vek	Zakm.	KL	TL	PK	POI	Prestížová plocha			Prebiterová plocha		
												Skutočná	Národná	Skutočná	Národná	Skutočná	Národná
Plán ťažby a výchovy																	
Dielce	Časť plocha	Porastová skupina	Eтаж	Výmera etáže	Výmera JPRL	Vek	Zakm.	KL	TL	PK	POI	Prestížová plocha			Prebiterová plocha		
												Skutočná	Národná	Skutočná	Národná	Skutočná	Národná
473		0	1	9,8	10,89	90	0,6	0	V	d	A	0	0	0	0	0	0
473	Časť plocha	0	1	9,8	10,89	90	0,6	0	V	d	A	0	0	0	0	0	0
496 26	140	99	12	V	60	540-760	1	0	0	0	10	600					
<p>HSLT: 496 Kamenité budíny s lipou (Ochr.razu)</p> <p>Lesná obl.: 28 Volovské vrchy, Čierna hora</p> <p>podoblast': A Volovské vrchy</p> <p>Ochr.pásmo vodárnských zdrojov:</p> <p>Uznaný zdroj reprod. materiálu:</p> <p>Pôda: Skalnatá, bahňavá</p> <p>Vek, vznik: Veľmi rozrov., na V skup. mladšia</p> <p>Zmliekanie: Zmieš. jednotl. až skup.</p> <p>Hospodársky: Zakm. nerovnom., miestami BK, JH, JM zmliekanie, v strede redčia stáv</p>																	
<p>Chránené územie: Chránené vidčie územie: Územie EU významu:</p> <p>Zakázané činnosti v CHVÚ vyplývajúce z právnych predpisov:</p> <p>Špeciál: Stupni ohrozenia: stredne ohrozené porasty</p> <p>Spôsob obhospodarovania: Spôsob obhospodarovania:</p>																	
<p>Kód plánu LA122 Obhospodarovateľ lesa: Mestské lesy Krompachy s.r.o., IČO: 43775578</p> <p>LHG: KROMPACHY</p> <p>Lesný obvod:</p>																	

Obhospodarovateľ lesa: Mestské lesy Krompachy s.r.o., IČO: 43775578																	
Kód plánu LA122																	
Plán ťažby a výchovy																	
Dielce	Časť plocha	Porastová skupina	Eтаж	Výmera etáže	Výmera JPRL	Vek	Zakm.	KL	TL	PK	POI	Prestížová plocha			Prebiterová plocha		
												Skutočná	Národná	Skutočná	Národná	Skutočná	Národná
473		0	2	1,09	10,89	50	0,1	0	V	d	A	0	0	0	0	0	0
496 18	140	99	12	V	60	540-760	1	0	0	0	10	600					
<p>HSLT: 496 Kamenité budíny s lipou (Ochr.razu)</p> <p>Lesná obl.: 28 Volovské vrchy, Čierna hora</p> <p>podoblast': A Volovské vrchy</p> <p>Ochr.pásmo vodárnských zdrojov:</p> <p>Uznaný zdroj reprod. materiálu:</p> <p>Pôda: Skalnatá, bahňavá</p> <p>Vek, vznik: Rozrov.</p> <p>Zmliekanie: Zmieš. jednotl. až skup.</p> <p>Hospodársky: Zakm. nerovnom., na V husejšia stáv</p>																	
<p>Chránené územie: Chránené vidčie územie: Územie EU významu:</p> <p>Zakázané činnosti v CHVÚ vyplývajúce z právnych predpisov:</p> <p>Špeciál: Stupni ohrozenia: stredne ohrozené porasty</p> <p>Spôsob obhospodarovania: Spôsob obhospodarovania:</p>																	
<p>Opis porastu</p> <p>Drešina: Zastúpenie</p> <p>Výška Hrubka Objem</p> <p>Bonita</p> <p>Druh</p> <p>Rozsah [%]</p> <p>Intenz. [%]</p> <p>Fenotyp. kat.</p> <p>Pôvod dr.</p> <p>Na Na Na Na Na</p> <p>Tha Tha Tha Tha Tha</p> <p>JPRL JPRL JPRL JPRL JPRL</p> <p>Na Na Na Na Na</p> <p>Tha Tha Tha Tha Tha</p> <p>Tha Tha Tha Tha Tha</p> <p>et et et et et</p> <p>Kalamita</p> <p>Ročný CBP</p>																	
<p>Plán ťažby a výchovy</p> <p>Nové úlohy z plán. ťažby</p> <p>Staré úlohy Prvé Opak.</p> <p>Odkázané podz. podsej</p> <p>Plánované na zalesňovanie dle plán. zmliekanie</p> <p>Z celk. plochy na zalesňovanie na základe plán. zmliekanie</p> <p>Z celk. plochy na zalesňovanie na základe plán. zmliekanie</p> <p>3 až 2 vlnová</p> <p>Čiastkové drešenie zloženie</p> <p>Dr Zastúpenie Zmliekanie</p> <p>BK 30-60 ostromoškovo</p> <p>JH 0-20 hľboško</p> <p>JH 5-30 hľboško</p> <p>LP 5-30 hľboško</p> <p>ol 0-1 jednotlivo</p> <p>ol 10-40 hľboško</p>																	

Platan kašový		Platan výchový		Platan zálesťovacia																						
Dielce	Časť plochy	Parostová skupina	Etáž	Výmera etáže	Výmera JPRL	Vek	Zakm.	KL	TL	PK	POI	Stredný kmeň	Poskodenie	Zasoba	Predčítaná plocha	Nasobn	Skutčná	Nasobn	Skutčná	Nasobn	Nové dlahy	Staré dlahy	Čakávané plochy na záse	Z celk. plochy	Z celk. plochy	
474	Rubná plocha	0	1	5,33	5,55	75	0,45	H	V	A																
474	Prevládajúci druh	Rubná plocha	Doba zabezpeč.	Expoz.	Sklon od - do [m]	SOP	Zona ochr. preroz.	Prílež. [m]	Ter. vzdl. [m]	Ter. vzdl. [m]																
416	416	110	40	9	SV	50	610-740	1	0	0	07	1100														
HSLT: 416 Kamenité bučiny s lipou												Funkč.vyp: protierozno-produkčný														
Lesná obl.: 28 Voborské vrchy, Čierna hora												Lesná obl.: 28 Voborské vrchy, Čierna hora														
podoblast: A Voborské vrchy												podoblast: A Voborské vrchy														
Ochr.pásmo vodárenských zdrojov:												Ochr.pásmo vodárenských zdrojov:														
Uznaný zdroj reprod. materiálu:												Uznaný zdroj reprod. materiálu:														
Podst.: Miestami skalnatá, balvanitá												Podst.: Miestami skalnatá, balvanitá														
Vek, vznik: Veľmi rznov., na JV skup. madsia												Vek, vznik: Veľmi rznov., na JV skup. madsia														
Zmiešanie: Zmieš. jednol. až skup.												Zmiešanie: Zmieš. jednol. až skup.														
Hospodársky: Zakm. nerovnom., na JV hustejšia, miestami SM JD BK zmiešanie v strede medzery.												Hospodársky: Zakm. nerovnom., na JV hustejšia, miestami SM JD BK zmiešanie v strede medzery.														
Chránené územie:												Chránené územie:														
Zakázané činnosti v CHVÚ vyplývajúce z právnych predpisov:												Zakázané činnosti v CHVÚ vyplývajúce z právnych predpisov:														
Uzemia EU významu:												Uzemia EU významu:														
Špeci:												Špeci:														
Stupeň ohrozenia: stredne ohrozené porasty												Stupeň ohrozenia: stredne ohrozené porasty														
Spoloč. ohospodarovanie:												Spoloč. ohospodarovanie:														

Lesný celok: MESTSKÉ LESY KROMPACHY Kód plánu: LA122 Ohospodarovateľ lesa: Mestské lesy Krompachy s.r.o., IČO: 43775578

Opis porastu															Plán kašový a výchový															LHG: KROMPACHY															Lesný obvod:														
Dielce	Časťková plocha	Parostová skupina	Etáž	Výmera etáže	Výmera JPRL	Vek	Zakm.	KL	TL	PK	POI	Stredný kmeň	Poskodenie	Zasoba	Predčítaná plocha	Nasobn	Skutčná	Nasobn	Skutčná	Nasobn	Nové dlahy	Staré dlahy	Čakávané plochy na záse	Z celk. plochy	Z celk. plochy																																		
474	Rubná plocha	0	2	0,22	5,55	30	0,04	H	V	A																																																	
474	Prevládajúci druh	Rubná plocha	Doba zabezpeč.	Expoz.	Sklon od - do [m]	SOP	Zona ochr. preroz.	Prílež. [m]	Ter. vzdl. [m]	Ter. vzdl. [m]																																																	
416	416	120	40	9	SV	50	610-740	1	0	0	07	1100																																															
HSLT: 416 Kamenité bučiny s lipou															Funkč.vyp: protierozno-produkčný															HSLT: 416 Kamenité bučiny s lipou															Funkč.vyp: protierozno-produkčný														
Lesná obl.: 28 Voborské vrchy, Čierna hora															Lesná obl.: 28 Voborské vrchy, Čierna hora															Lesná obl.: 28 Voborské vrchy, Čierna hora															Lesná obl.: 28 Voborské vrchy, Čierna hora														
podoblast: A Voborské vrchy															podoblast: A Voborské vrchy															podoblast: A Voborské vrchy															podoblast: A Voborské vrchy														
Ochr.pásmo vodárenských zdrojov:															Ochr.pásmo vodárenských zdrojov:															Ochr.pásmo vodárenských zdrojov:															Ochr.pásmo vodárenských zdrojov:														
Uznaný zdroj reprod. materiálu:															Uznaný zdroj reprod. materiálu:															Uznaný zdroj reprod. materiálu:															Uznaný zdroj reprod. materiálu:														
Podst.: Miestami skalnatá, balvanitá															Podst.: Miestami skalnatá, balvanitá															Podst.: Miestami skalnatá, balvanitá															Podst.: Miestami skalnatá, balvanitá														
Vek, vznik: Rôznov.															Vek, vznik: Rôznov.															Vek, vznik: Rôznov.															Vek, vznik: Rôznov.														
Zmiešanie: Zmieš. jednol. až skup.															Zmiešanie: Zmieš. jednol. až skup.															Zmiešanie: Zmieš. jednol. až skup.															Zmiešanie: Zmieš. jednol. až skup.														
Hospodársky: Zakm. nerovnom., na SV a na J hustejšia															Hospodársky: Zakm. nerovnom., na SV a na J hustejšia															Hospodársky: Zakm. nerovnom., na SV a na J hustejšia															Hospodársky: Zakm. nerovnom., na SV a na J hustejšia														
Chránené územie:															Chránené územie:															Chránené územie:															Chránené územie:														
Zakázané činnosti v CHVÚ vyplývajúce z právnych predpisov:															Zakázané činnosti v CHVÚ vyplývajúce z právnych predpisov:															Zakázané činnosti v CHVÚ vyplývajúce z právnych predpisov:															Zakázané činnosti v CHVÚ vyplývajúce z právnych predpisov:														
Uzemia EU významu:															Uzemia EU významu:															Uzemia EU významu:															Uzemia EU významu:														
Špeci:															Špeci:															Špeci:															Špeci:														
Stupeň ohrozenia: stredne ohrozené porasty															Stupeň ohrozenia: stredne ohrozené porasty															Stupeň ohrozenia: stredne ohrozené porasty															Stupeň ohrozenia: stredne ohrozené porasty														
Spoloč. ohospodarovanie:															Spoloč. ohospodarovanie:															Spoloč. ohospodarovanie:															Spoloč. ohospodarovanie:														

Platanosť PRIL 2016 - 2027				Kód plánmu: LA122																	Obhospodarovateľ lesa: Miestné lesy Krompachy s.r.o., IČO: 43775578			LHC: KROMPACHY					Lesný obvod:																	
Opis porastu																						Plán ťažby a výčopy										Plán záseňovania														
Dielce	Čiarťková plocha	Porastová skupina	Eláž	Výmera eláže	Výmera JPRL	Vek	Zakm.	KL	TL	PK	PCI	Dreva	Zastúpenie	Stredný kmeň	Druh	Poškodenie	Fenotyp. kat.	Pôvod dr.	Zasoba	Kalamita	Ročný CBP	Predtŕžková plocha	Skutočná	Národná	Prírodná plocha	Skutočná	Národná	Nové výchy z plán. ťažby	Staré výchy	Celková plocha na záseňovanie	Z celk. plochy	Z celk. plochy	Z celk. plochy													
																																		Na	Na	Na	Na	Na	Na	Na	Na	Na	Na	Na	Na	Na
476	0	0	0	1,25	1,25	75	0,7	H	V	A		JD 40	26	38	1,26	32	0	0	0	0	0	0	0	0	0	0	0	0	0	0	0	0	0	0	0											
												SM 20	26	38	1,05	30	31	1	3	B																										
												BR 15	24	29	0,52	20	42	2	1																											
												OS 10	24	31	0,76	22	0	0	0																											
												SC 10	28	39	1,13	32	0	0	0	B																										
												BK 5	25	40	1,47	30	0	0	0	C																										
416,16	110	40	9	50	700-760	1	0	0	0	0,7	1300																																			
HSLT: 416 Kamenné budny s lipou																						Franky:pr: profierozno- produktovy																								
Lesná obl.: 28 Valovské vrchy, Čierna hora																																														
Podoblast: A Volovské vrchy																																														
Ochr.pásma vodrenských zdrojov:																																														
Uzamy zdroj ropod. materiál:																																														
Vek, vznik: Miestami skelinatá																																														
Zmléšenie: Zmes, jednol: až skup.																																														
Hospodárstvy: Zakm. neoronom., v srede husajšiša, na Z rešiša, v rešišich skup. BK podzasi																																														
Chránené územie:																																														
Chránené vtáče územie:															Územie EU významu:							Speci:																								
Zakázané činnosti v CHVÚ vyplývajúce z právnych predpisov:															Spoloč. ohrozenia: stredne ohrozené porasty							Spoloč. ohrozenia: stredne ohrozené porasty																								
Ojedinelé drevniny: JH																																														
Rastový štupel: Hrubá kmeňovňa																																														
Certifikácia schéma:																																														
militaná																																														
Lisnatá																																														
SPOU																																														

Objem, zdĺžky a ťažby sú uvedené v m³ hrubiny bez kôry, plochy v ha na 2 desatinné miesta.

Table with 12 columns: Parcel number, Forest type, Area, Yield, Age, etc. Includes detailed data for parcel 495 and 405/28, including species distribution and management plans.

Table with 12 columns: Parcel number, Forest type, Area, Yield, Age, etc. Includes detailed data for parcel 485 and 405/62, including species distribution and management plans.

Foto č. 1: Parcela číslo C KN 3463/2.

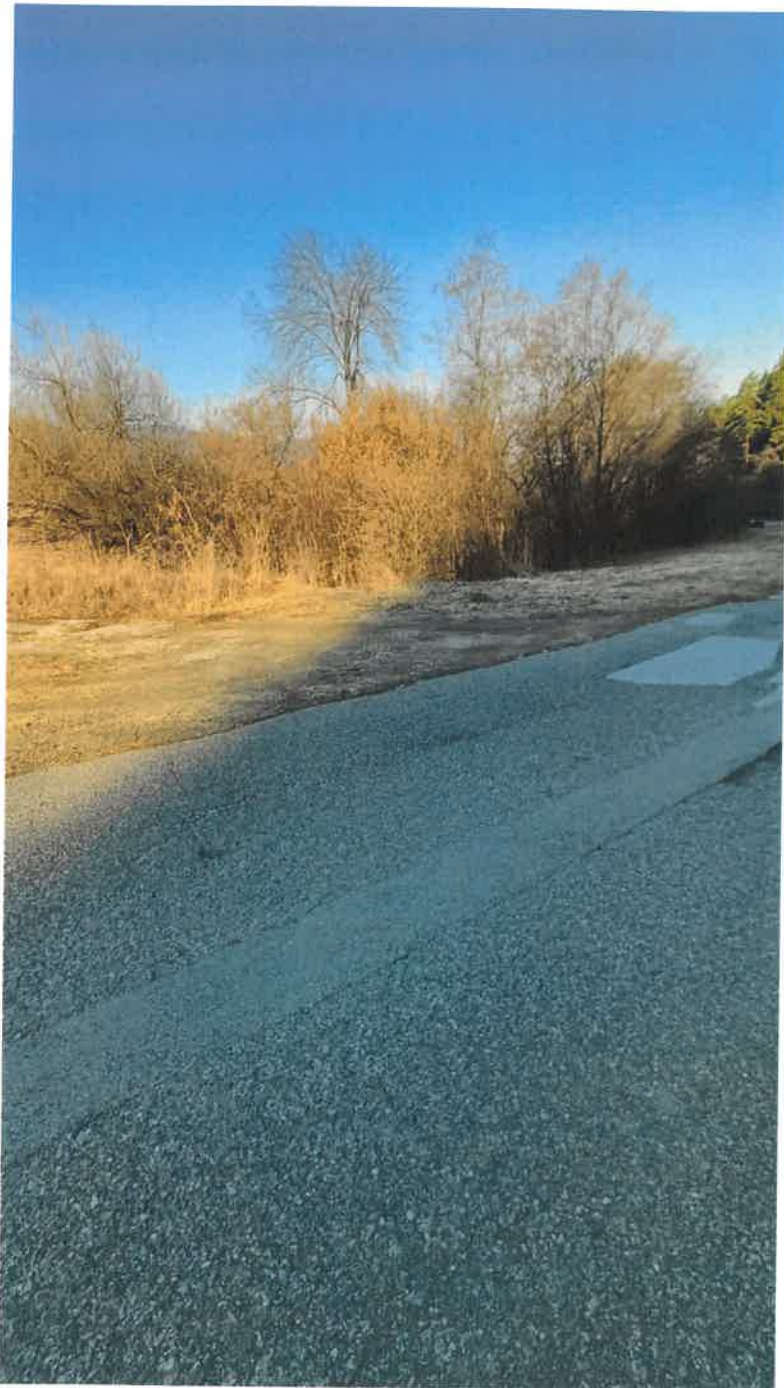


Foto č. 2: Parcela č. 3463/8



Foto č. 3: Parcela č. 3463/8



Foto č. 4: Parcela č. E KN 1685



Foto č. 5: Parcela č. C KN 3204/5



Foto č. 5: Parcela č. C KN 3210/2



Foto č. 6: Parcela č. C KN 3215/12



Foto č. 7: Parcela č. C KN 3210/2



Znalecká doložka :

Znalecký posudok som vypracoval ako znalec zapísaný v zozname znalcov, tlmočníkov a prekladateľov, ktorý vedie Ministerstvo spravodlivosti Slovenskej republiky pre odbore Lesníctvo a odvetvie Odhad hodnoty lesov, Hospodárenie v lesoch a odhad škôd na lesnom majetku, evidenčné číslo znalca 913849. Znalecký úkon je v denníku zapísaný pod číslom 6/2025.

Zároveň vyhlasujem, že som si vedomý následkov vedome nepravdivého znaleckého posudku.



